





Défi incessant pour la création de nouvelle valeur

L'économie mondiale devrait largement croître de façon constante. Cependant, les politiques commerciales et économiques sont de plus en plus orientées vers le protectionnisme dans certains pays du monde, alors que les risques géopolitiques augmentent. Certains pays commencent à resserrer leurs politiques monétaires. Ce sont parmi les nombreux facteurs qui pourraient mettre un frein aux échanges mondiaux.

La tendance des entreprises à fusionner sans entrave dans un large éventail d'industries va inévitablement s'accélérer en raison des changements drastiques apportés par les progrès technologiques rapides tels que l'intelligence artificielle (IA), l'internet des objets (IoT), et d'autres innovations technologiques qui caractérisent la quatrième révolution industrielle.

Dans ces circonstances qui sont marquées par l'incertitude, nous devons être en mesure d'améliorer notre capacité d'anticipation et de créer de nouvelle valeur afin de s'adapter à ces temps de changement.

Depuis sa fondation en 1919, le Groupe Sumitomo Corporation a connu une croissance soutenue avec des parties prenantes telles que des partenaires commerciaux et des clients de tous les secteurs d'activité du monde entier, tout en renforçant sa capacité à créer de nouvelle valeur au moyen d'alliances et de collaborations transcendant les obstacles industriels et organisationnels.

Nous allons travailler main dans la main pour enrichir non seulement notre vie mais aussi celle des autres. A travers nos activités, nous nous efforcerons de rendre notre société plus exaltante. Nos défis et nos rêves ne s'évanouiront pas. La mission du Groupe Sumitomo Corporation est de répondre rapidement aux besoins d'une société en évolution et de créer - de nouvelle valeur. A travers nos activités commerciales, nous nous pencherons sur nos six enjeux substantiels.

« Défi incessant pour la création de nouvelle valeur » est le sous-titre de notre plan de gestion à moyen terme 2020 qui a débuté en avril 2018.

Nous ferons preuve d'assurance pour faire croître encore davantage nos affaires, et sans craindre l'échec nous utiliserons pleinement les plates-formes d'activités de notre groupe et ferons place à la transformation numérique pour créer des entreprises qui serviront de nouvelles sources de revenus pour la prochaine génération. En examinant les mégatendances, nous avons identifié trois domaines de croissance sur lesquels nous pouvons miser sur les atouts de notre groupe – « technologie x innovation », santé, et infrastructure sociale – et nous investirons activement nos ressources de gestion dans ces domaines.

Aucun succès n'est possible sans rêve. Visons haut, que nos actions soient guidées par nos principes et exécutons-les. Le Groupe Sumitomo Corporation agira de façon unifiée face aux défis incessants pour créer de nouvelle valeur permettant de réaliser nos rêves.

Masayuki Hyodo
Directeur Représentant
Président et Président Directeur Général

L'énoncé de mission du Groupe Sumitomo Corporation est fondé sur la philosophie des affaires de Sumitomo

Sumitomo a été fondée il y a environ 400 ans, au 17^{ème} siècle. Basée sur la conception du fondateur, Masatomo Sumitomo, sur la façon dont les commerçants devraient mener leurs affaires, la philosophie d'entreprise contemporaine de Sumitomo « Principes de conduite des affaires » met l'accent sur l'impératif de ne pas se laisser induire en erreur par les changements qui surviennent juste devant nous, mais de rechercher l'intégrité et les bonnes pratiques de gestion à tout moment, au lieu des gains faciles. Nous devons garder une longueur d'avance avec un esprit d'entreprise face au changement. La mission du Groupe Sumitomo Corporation repose sur cette philosophie d'entreprise qui a été transmise depuis 400 ans.



Statue en bois de Masatomo Sumitomo (1585-1652)



« Monjuin Shiiigaki », tel qu'énoncé par Masatomo



« Principes de conduite des affaires » écrits dans les Règles régissant la résidence de Sumitomo en 1891

(Source : Archives historiques Sumitomo)

Enoncé de mission du Groupe Sumitomo Corporation

Vision d'entreprise

Nous ambitionnons d'être une organisation mondiale qui reste constamment en avance sur le changement, crée de nouvelle valeur, et contribue largement à la société.

Principes de gestion

- [Vision d'entreprise] Atteindre la prospérité et réaliser ses rêves grâce à des activités commerciales solides
- [Style de gestion] Accorder une importance primordiale à l'intégrité et à une gestion saine dans le plus grand respect de l'individu
- [Culture d'entreprise] Favoriser une culture d'entreprise pleine de vitalité et propice à l'innovation

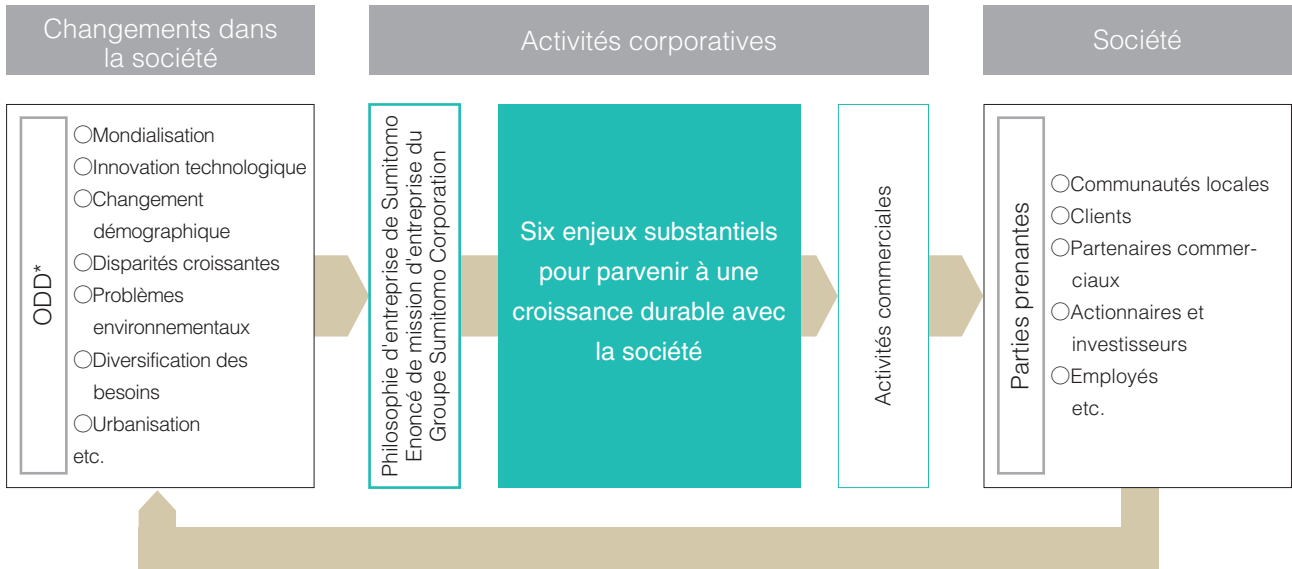
Directives d'activité

- Agir avec honnêteté et sincérité sur la base de la philosophie d'entreprise de Sumitomo et en accord avec les principes de gestion
- Se conformer aux lois et règlements axés sur le respect des normes éthiques les plus élevées
- Mettre en valeur la transparence et l'ouverture
- Accorder une grande importance à la protection de l'environnement mondial
- Apporter une contribution à la société en tant qu'entreprise citoyenne
- Réaliser une harmonie par le travail d'équipe et la force intégrée de l'entreprise grâce à une communication active
- Fixer des objectifs clairs et les réaliser avec enthousiasme

Enjeux substantiels du Groupe Sumitomo Corporation

Avec les attentes croissantes d'affaires de jouer un rôle pour traiter les problèmes sociaux, ainsi que la tendance de l'environnement, de la société et de la gouvernance (ESG) à exercer une influence sur l'évaluation et les investissements dans les affaires, Sumitomo Corporation a identifié ses « six enjeux substantiels pour réaliser une croissance durable avec la société », une série d'enjeux à prioriser dans le cadre de ses activités commerciales en profitant de ses atouts, conformément à la philosophie d'entreprise de Sumitomo et la mission du groupe.

Lorsque les problèmes matériels entrent en jeu



Nous avons défini les six enjeux substantiels pour parvenir à une croissance durable avec la société comme un facteur prépondérant dans l'élaboration des stratégies commerciales et dans le processus de prise de décision pour les affaires individuelles. À l'avenir, nous poursuivrons une croissance durable en résolvant ces problèmes à travers nos activités commerciales.

*ODD: abréviation d'Objectifs de Développement Durable. Comprenant 17 objectifs regroupant les défis mondiaux à atteindre d'ici 2030. Ces objectifs ont été adoptés par l'ensemble des 193 États membres de l'ONU lors d'une Assemblée générale des Nations Unies qui s'est tenue en 2015.

Six enjeux substantiels pour parvenir à une croissance durable avec la société

En tirant parti de nos relations de confiance avec nos clients et partenaires à travers le monde et en utilisant notre expertise en affaires, nous assurerons notre croissance et traiterons simultanément les problèmes sociaux en réalisant notre mission d'entreprise: « Atteindre la prospérité et réaliser ses rêves grâce à des activités commerciales solides. »



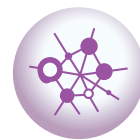
Réaliser une harmonie avec l'environnement mondial



Contribuer au développement des communautés et industries locales



Établir une base pour des modes de vie confortables et enrichissants



Fournir une « accessibilité » diversifiée

Comme condition préalable pour résoudre les problèmes énumérés ci-dessus, nous nous efforçons de maintenir et d'améliorer notre style de gestion qui accorde une importance primordiale à l'intégrité et à une gestion saine dans le plus grand respect de l'individu et de notre culture d'entreprise pleine de vitalité et propice à l'innovation.



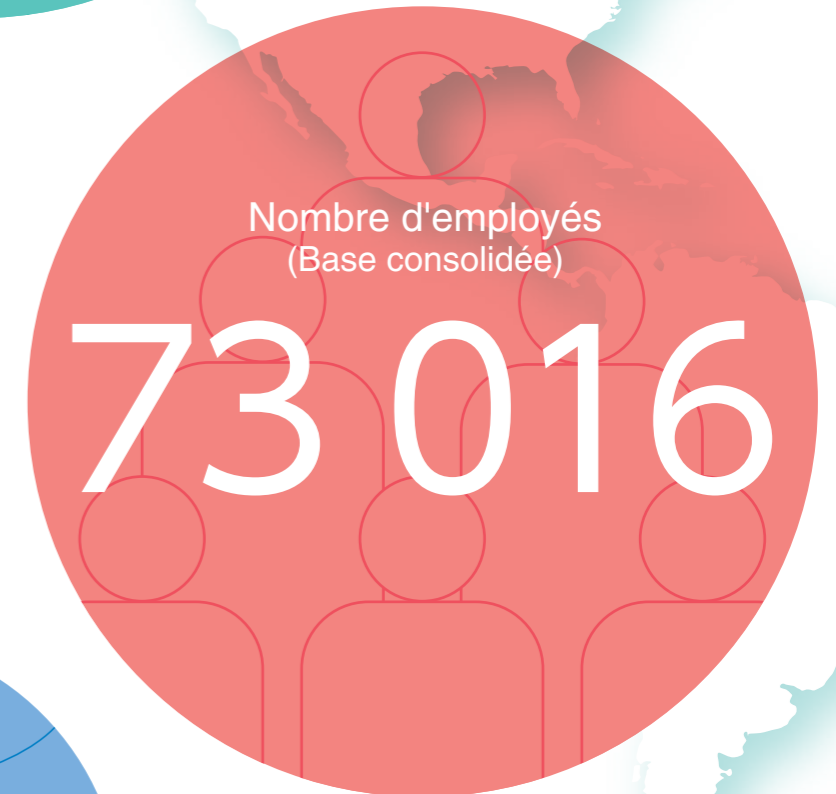
Développer les ressources humaines et promouvoir la diversité



Améliorer la gouvernance

Sumitomo Corporation en un coup d'œil

[au 31 mars 2018]



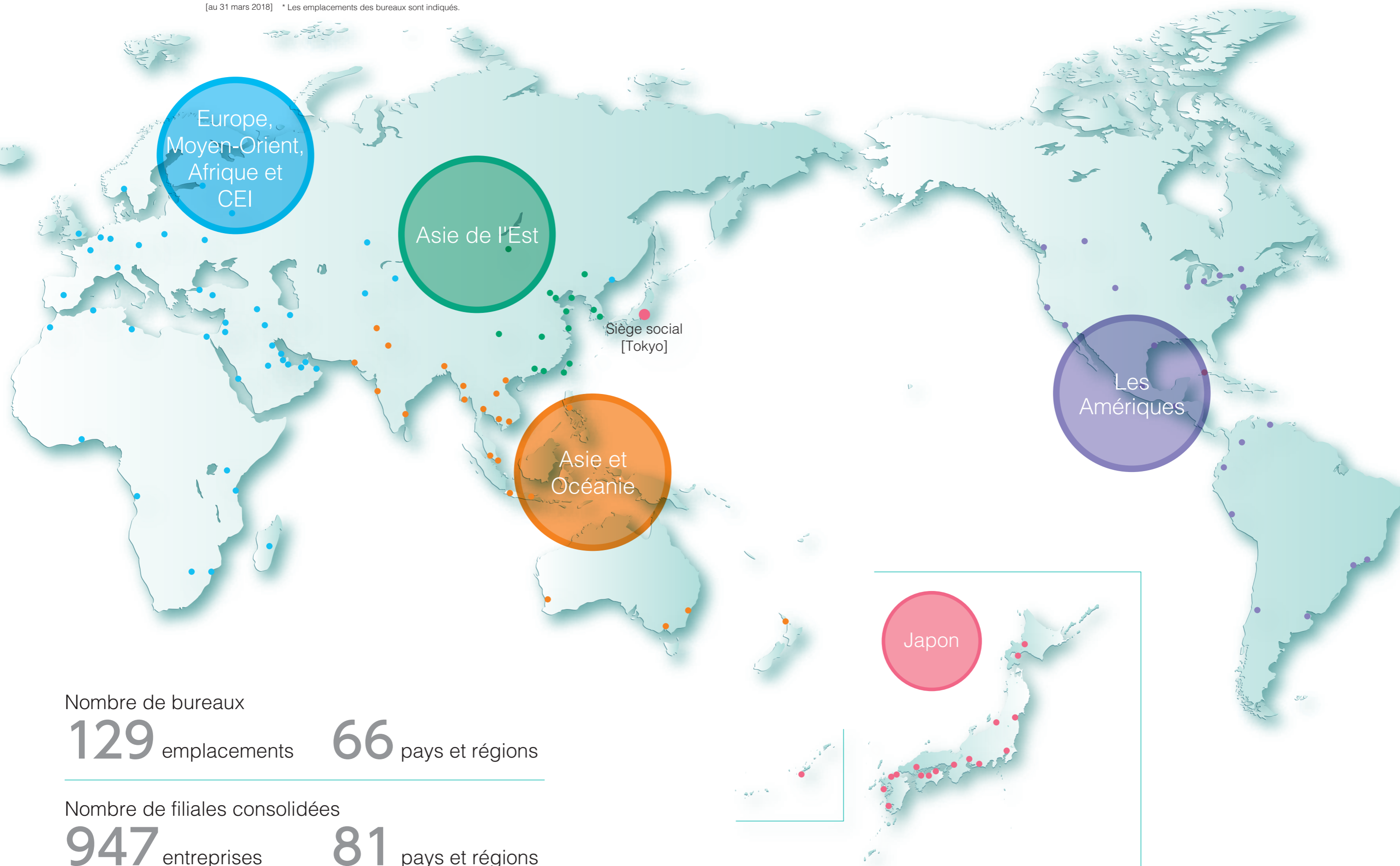
Sumitomo Corporation est classée dans la Fortune Global 500, une liste annuelle compilée et publiée par le magazine américain Fortune, depuis 23 ans, comme l'une des entreprises multinationales leader du développement mondial.

Normes internationales d'information financière (IFRS)
Le montant du Dollar américain est converti à celui du Yen japonais sur le taux de change Yen106 = USD1.
*1 part attribuable aux propriétaires de la société mère *2 attribuable aux propriétaires de la société mère. Résultats pour l'exercice financier 2017

Réseau mondial

Les bureaux d'outre-mer sont en opération dans quatre grandes régions.

[au 31 mars 2018] * Les emplacements des bureaux sont indiqués.



Nombre de bureaux

129 emplacements

66 pays et régions

Nombre de filiales consolidées

947 entreprises

81 pays et régions



Six domaines d'activité

Le Groupe Sumitomo Corporation exerce ses activités commerciales dans un large éventail d'industries à l'échelle mondiale, avec ses six unités d'affaires et ses organisations régionales dans le monde entier travaillant en étroite collaboration. Intégrant stratégiquement et organiquement notre solide fondation d'entreprise et nos diverses fonctions de haut niveau, nous créons de nouvelles valeurs en restant constamment en avance sur le changement et transcendant les cadres existants comme moyen de résoudre les problèmes sociaux.



Produits métalliques



Systèmes de transport et de construction



Infrastructures



Médias et TIC



Mode de vie et immobilier



Ressources minérales, énergie, chimie et électronique





Produits métalliques



- ▶ Division produits en tôle d'acier
- ▶ Division produits métalliques pour l'industrie automobile
- ▶ Division métaux légers et produits métalliques pour le transport
- ▶ Division produits tubulaires

Nous contribuons au développement des communautés locales et industries avec nos chaînes de valeur mondiales pour divers produits métalliques, y compris les tôles d'acier, les produits tubulaires et l'aluminium.

Nous couvrons un large éventail de produits métalliques de produits sidérurgiques tels que les tôles d'acier et les produits tubulaires, aux métaux non ferreux tels que l'aluminium et le titane, qui sont utilisés dans divers domaines et soutiennent nos modes de vie. Ces domaines comprennent les véhicules de transport tels que les automobiles, les navires, les avions et les trains ; les appareils ménagers et les matériels de bureau ; et les produits tubulaires tels que les matériels tubulaires pour puits de pétrole (OCTG) et les tuyaux de canalisation utilisés pour le forage et le transport de pétrole et de gaz naturel.

Dans l'industrie automobile, nous nous faisons face à la tendance à la réduction du poids de l'automobile et à la transition vers les véhicules électriques en élargissant nos chaînes de valeur de la production de matériaux à la fabrication de pièces.

Dans le secteur énergétique, nous veillons à l'approvisionnement de produits OCTG aux grandes compagnies pétrolières internationales avec des contrats à long terme, tout en fournissant des services de haute qualité partout dans le monde grâce à notre réseau global.

1

2

3

1. Centre de services d'acier (Mexique)
2. Aire de stockage, aligné avec OCTG (Norvège)
3. Fonderie d'aluminium (Malaisie)



© BOEING



© AIRBUS



Systèmes de transport et de construction



- ▶ Division commerciale de Location, navires et aérospatial
- ▶ Division commerciale de Construction automobile (co-contrôle avec l'Unité d'affaires Produits métalliques)
- ▶ Division commerciale de Ventes et marketing automobile
- ▶ Division commerciale de Auto mobilité
- ▶ Division Systèmes de construction et de mines

Par le biais des systèmes de transport et de construction, nous répondons à la demande croissante concernant d'infrastructures sociales mondiales et créons les nouvelles valeurs mises à profit par l'innovation technologique.

Dans les domaines de la location, des navires et de l'aéronautique, nous développons des services de location de navires et de leasing d'avions haut de gamme, et nous visons à faire évoluer nos solutions en introduisant nos forces intégrées à notre société de financement et de location.

Dans le secteur de l'automobile, avec la perspective sur les chaînes de valeur dans les industries automobile et pneumatique, nous exploitons de vastes activités dans tous les secteurs, de l'amont à l'aval, en prévision de la future mobilité de la société.

Dans le domaine de la construction et de l'équipement minier, en promouvant l'activité des concessionnaires avec un service à la clientèle supérieure, des activités de location et des échanges commerciaux dans le monde entier, nous contribuons au développement de diverses infrastructures, mines et innovation agricole.

- | | |
|---|--|
| 1 | 1. Aéronefs de pointe à utiliser pour la location |
| 2 | 2. Scooter électrique pour les trajets partagés et « Go Station® » (station d'échange de batterie) |
| 3 | 3. Excavatrice ultra large et camion pour exploitation minière |



Infrastructure



- ▶ Division commerciale d' Infrastructure sociale
- ▶ Division commerciale d' Infrastructure énergétique mondiale
- ▶ Division commerciale d' Infrastructure logistique

En fournissant des infrastructures mondiales répondant aux besoins de chaque pays, région et société, nous apportons une contribution à la société où les personnes peuvent vivre en harmonie avec l'environnement global et envers le développement d'industries et de communautés locales dans le monde entier.

Nous sommes engagés dans diverses activités liées aux infrastructure pour répondre aux besoins du marché, y compris ; les infrastructures sociales telles que l'électricité, l'eau et les projets ferroviaires qui soutiennent nos vie ; les infrastructures industrielles telles que le commerce des équipements industrielles et le développement et l'exploitation de parcs industriels ; la distribution et la vente en détail d'électricité au Japon ; et des services de logistique et d'assurance pour un large éventail de produits commerciaux.

Grâce à ces entreprises, nous visons à contribuer au développement des industries et des communautés locales à travers le monde. Nous nous concentrons également sur le développement d'infrastructures respectueuses de l'environnement pour façonner une société durable, en promouvant les énergies renouvelables telles que l'énergie éolienne, solaire, géothermique et la biomasse, tout en pilotant la gestion de l'énergie utilisant des batteries rechargeables.

1

2

3

1. Usine de traitement des eaux usées (Brésil)
2. Parc éolien offshore (Belgique)
3. Centre logistique (Japon)

Médias et TIC



- ▶ Division Média
- ▶ Division des affaires TIC
- ▶ Division commerciale de Mobile

En fournissant des produits et des services de qualité supérieure dans le domaine des médias, des TIC et du mobile, nous contribuons à des styles de vie enrichissants et confortables ainsi qu'à une accessibilité diversifiée.

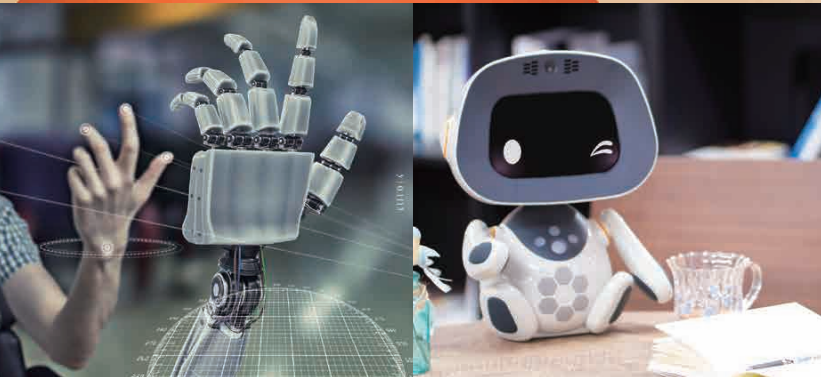
Dans le domaine des médias, nous renforçons notre base de revenus en assurant la croissance incessante de Jupiter Telecommunications, le plus grand opérateur de télévision par câble au Japon, et Jupiter Shop Channel, une société de télé-achat, en plus de mettre l'accent sur des activités liées aux médias numériques.

Dans le domaine des TIC, pour accélérer notre transformation numérique, nous améliorons nos fonctions de la plate-forme TIC pour la partager avec l'ensemble du Groupe Sumitomo Corporation, en mettant à profit SCSK, notre société de services informatiques. Nous favorisons également l'innovation dans l'ensemble du Groupe en adoptant des technologies de pointe par l'investissement dans les start-ups.

Dans le domaine mobile, nous travaillons à l'expansion mondiale de nos activités liées à la téléphonie mobile, à travers T-Gaia, la société de distribution de téléphonie mobile du Groupe, l'activité de télécommunications au Myanmar et d'autres activités.

1
2
3

1. Siège de Jupiter Télécommunications (Japon)
2. Innovation ouverte avec des start-ups de pointe
3. Télécommunication (Myanmar)





Mode de vie et immobilier



- ▶ Division Mode de vie et vente au détail
- ▶ Division Alimentation et Agriculture
- ▶ Division Matériaux, Fournitures et Immobilier

Dans les domaines du mode de vie/vente au détail, de la nourriture, des matériaux et des fournitures et de l'immobilier, nous contribuons à établir l'harmonie avec l'environnement mondial et garantissons des modes de vie confortables et enrichissants, avec des entreprises respectueuses de l'environnement par la fourniture de produits et services de qualité supérieure.

Dans le domaine du mode de vie/commerce de détail, nous gérons une variété d'entreprises de vente au détail et de textile pour répondre aux divers besoins des consommateurs, comme les chaînes de supermarchés et de pharmacies, et explorons davantage nos activités liées aux soins de santé.

Dans le secteur alimentaire, nous visons à développer notre industrie alimentaire sur les aliments frais et transformés, principalement axée sur les fruits, les légumes et la viande, et à développer des bases commerciales stables pour les céréales/huiles et le sucre.

Dans le domaine de l'approvisionnement, nous menons des activités liées au bois axées sur la gestion durable des forêts et améliorons notre entreprise de biomasse respectueuse de l'environnement.

Dans le domaine immobilier, nous nous concentrons sur nos activités principales au Japon, notamment les immeubles de bureaux, les propriétés commerciales, les résidences, les installations logistiques et les fonds immobiliers, tout en cherchant activement à développer nos activités immobilières à l'étranger, principalement aux USA et en Asie.

- | | |
|---|--|
| 1 | 1. Une chaîne de supermarchés, « Summit » |
| 2 | 2. Fruits et légumes gérés par Fyffes, un leader international producteur et distributeur de fruits et légumes |
| 3 | 3. « GINZA SIX », la plus grande installation à usage mixte de la région de Ginza |



Ressources minérales, énergie, chimie et électronique



- ▶ Division Ressources minérales N° 1
- ▶ Division Ressources minérales N° 2
- ▶ Division Énergie
- ▶ Division Produits chimiques et électroniques de base
- ▶ Division Sciences de la vie

Nous contribuons à la croissance durable et prospère des industries et des communautés à travers le monde en fournissant un approvisionnement stable en ressources minérales, en énergie, en produits chimiques et en produits électroniques dans le plus grand respect de l'environnement.

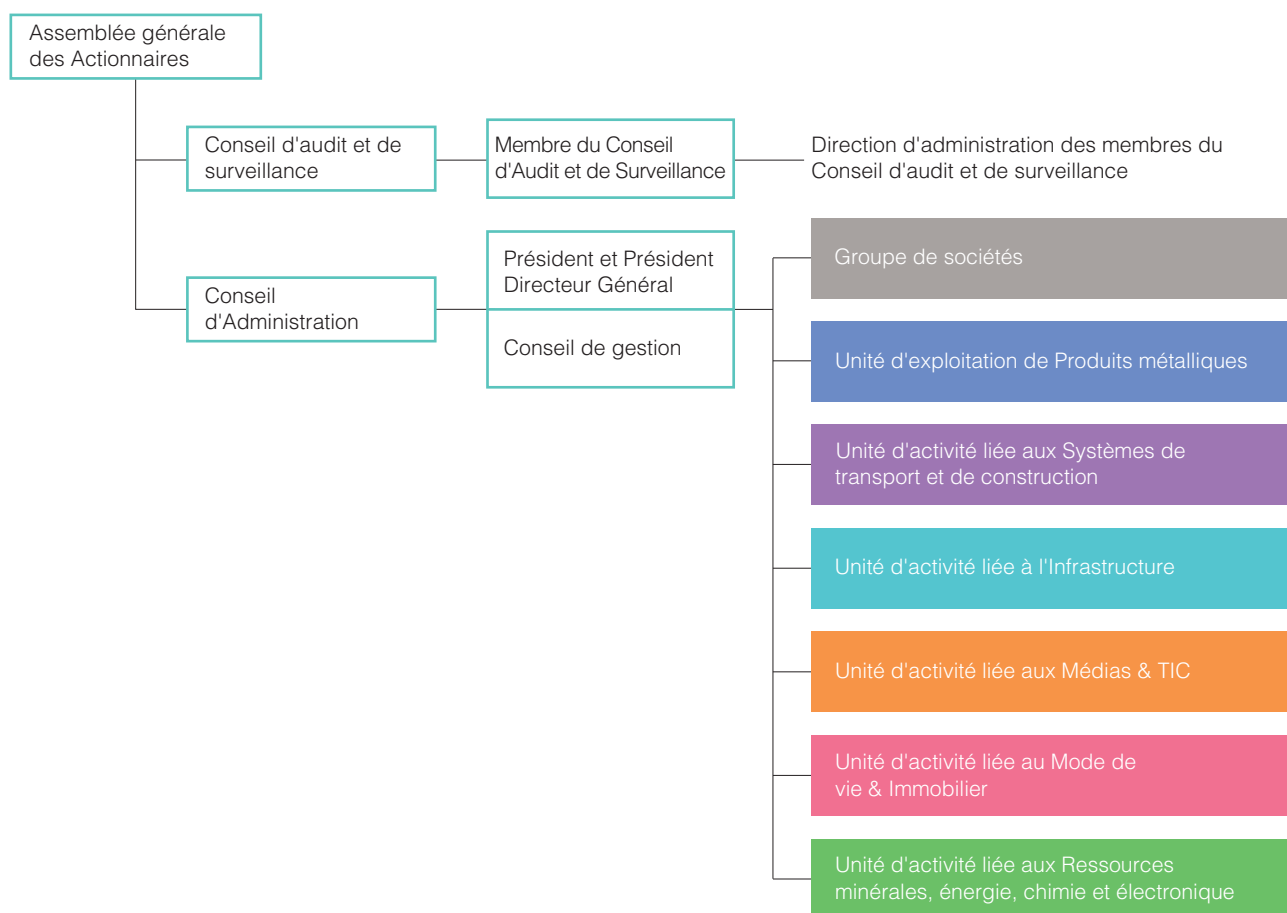
Nous soutenons une large gamme de clients en sécurisant les ressources minérales, pétrolières et gazières et en créant de nouvelles opportunités d'affaires en tirant parti de nos activités commerciales, de nos fonctions dérivées et de nos chaînes de valeur mondiales.

Dans les domaines de la chimie et de l'électronique de base, nous répondons aux besoins évolutifs de nos clients grâce à un commerce et une fabrication compétitifs.

Dans le domaine des sciences de la vie, nous utilisons notre expertise avancée et promovons des activités mondiales pour assurer une vie heureuse et confortable.

- | | |
|---|--|
| 1 | 1. Le San Cristobal ; mine d'argent, de zinc et de plomb (Bolivie) |
| 2 | 2. Terminal GNL de Cove Point (États-Unis) |
| 3 | 3. Pharmaceutique pour animaux de compagnie (États-Unis) |

Organisation



Profil de société

*1 au 31 mars 2018

Nom de la société	: SUMITOMO CORPORATION
Date de fondation	: 24 décembre 1919
Directeur Représentant	
Président et Président Directeur Général	: Masayuki Hyodo
Capital d'apport	: 219,3 milliards de yen
Nombre de bureaux*1	: Japon: 22, outre-mer: 107
Siège social	: Harumi Island Triton Square Office Tower Y 8-11 Harumi 1-chome, Chuo-ku, Tokyo 104-8610 Japan Téléphone: +81-3-5166-5000
Nouveau siège social (prévu de déménager en automne 2018)	: OTEMACHI PLACE EAST TOWER 3-2 Otemachi 2-Chome, Chiyoda-ku, Tokyo Téléphone: +81-3-6285-5000
URL	: https://www.sumitomocorp.com/
Nombre d'employés*1	: 5 261* (base consolidée: 73 016) * Y compris les 170 employés des bureaux à l'étranger
Nombre de filiales consolidées	: 654 (Japon: 92, outre-mer: 562)
Sociétés associées [méthode de mise en équivalence]*1	: 293 (Japon: 51, outre-mer: 242)
Description de l'activité	: Grâce à son réseau mondial et à la confiance de ses clients et partenaires dans divers secteurs d'activités, Sumitomo Corporation s'engage dans des activités commerciales pluridimensionnelles en faisant valoir sa force d'entreprise intégrée. Ces activités comprennent la vente de divers produits et services, l'importation et l'exportation, le commerce trilatéral et l'investissement commercial national et international.

Sumitomo Corporation

www.sumitomocorp.com