

会社データ

目次

92	主な住友商事グループ会社
98	グローバルネットワーク
100	組織図

主な住友商事グループ会社

金属事業部門

住商グレンジャー

資本金 : 2,953百万円
出資比率 : 40.34%
間接資材電子商取引

住商鉄鋼販売

資本金 : 310百万円
出資比率 : 100%
鉄鋼建材製品の販売

エスシーマテリアル

資本金 : 50百万円
出資比率 : 100%
鉄・非鉄スクラップヤード事業

関正商事

資本金 : 44百万円
出資比率 : 50%
鉄、非鉄及び古紙のスクラップヤード

北海道シャーリング

資本金 : 210百万円
出資比率 : 96.4%
スチールサービスセンター(鋼材加工・販売)

住商スチールトレード

資本金 : 10百万円
出資比率 : 100%
薄板の販売、貿易

ファイバーコート

資本金 : 150百万円
出資比率 : 64.63%
植毛鋼板の製造・販売

エスシーチューブラーズ

資本金 : 50百万円
出資比率 : 100%
特殊管の国内販売、輸出入、三国間貿易

住商パイプアンドスチール

資本金 : 499百万円
出資比率 : 100%
鋼管・鋼材の加工・販売

マツダスチール

資本金 : 60百万円
出資比率 : 51%
スチールサービスセンター(鋼材加工・販売)

住商メタルクス

資本金 : 1,170百万円
出資比率 : 69.62%
非鉄金属製品、建材、住設配管資材等の販売

サミットアルミ

資本金 : 400百万円
出資比率 : 79.06%
アルミニウム新塊合金、再生合金の製造・販売

アルカット

資本金 : 96百万円
出資比率 : 65%
アルミコイルセンター(アルミコイルの切断・加工販売)

SC Steel Investment, Inc.(米国)

資本金 : US\$ 22,408千
出資比率 : 100%
鉄鋼ミニミル(ARKANSAS STEEL)への投資

Asian Steel Company Ltd.(シンガポール)

資本金 : S\$ 41,176千
出資比率 : 100%
スチールサービスセンターへの投資

Pandai Steel Industry Pte. Ltd.(シンガポール)

資本金 : S\$ 8,000千
出資比率 : 100%
スチールサービスセンター(鋼材加工・販売)

Petro-Summit Mechanical Co., Ltd.(ベトナム)

資本金 : US\$ 3,674千
出資比率 : 51%
スチール製ドラム缶の製造・販売

Hanoi Steel Center Co., Ltd.(ベトナム)

資本金 : US\$ 3,000千
出資比率 : 100%
スチールサービスセンター(鋼材加工・販売)

Saigon Steel Service & Processing Co.(ベトナム)

資本金 : DON 25,769,000千
出資比率 : 50%
スチールサービスセンター(鋼材加工・販売)

P.T. Super Steel Karawang(インドネシア)

資本金 : US\$ 4,000千
出資比率 : 75%
スチールサービスセンター(鋼材加工・販売)

P.T. Super Steel Indah(インドネシア)

資本金 : RP 3,573,000千
出資比率 : 40.02%
スチールサービスセンター(鋼材加工・販売)

CS Metal Co., Ltd.(タイ)

資本金 : BAHT 360,000千
出資比率 : 47.33%
スチールサービスセンター(鋼材加工・販売)

Thai Steel Service Center Ltd.(タイ)

資本金 : BAHT 216,000千
出資比率 : 64.6%
スチールサービスセンター(鋼材加工・販売)

United Steel Center Manila Inc.(フィリピン)

資本金 : P.PESO 300,000千
出資比率 : 90%
スチールサービスセンターへの投資

Mactan Steel Center Inc.(フィリピン)

資本金 : P.PESO 70,000千
出資比率 : 90%
スチールサービスセンター(鋼材加工・販売)

Calamba Steel Center Inc.(フィリピン)

資本金 : P.PESO 281,000千
出資比率 : 90%
スチールサービスセンター(鋼材加工・販売)

Sumiputeh Steel Centre Sdn. Bhd.(マレーシア)

資本金 : M\$ 12,000千
出資比率 : 39%
スチールサービスセンター(鋼材加工・販売)

S.Y. Metal Ltd.(香港)

資本金 : HK\$ 80,000千
出資比率 : 98.75%
スチールサービスセンターへの投資、鋼材の販売

Dong Guan S.Y. Metal Ltd.(中国)

資本金 : 元 50,968千
出資比率 : 80%
スチールサービスセンター(鋼材加工・販売)

Sumisho Steel Corporation (Hong Kong) Limited(香港)

資本金 : HK\$ 23,000千
出資比率 : 100%
スチールサービスセンターへの投資、鋼材の販売

Zhongshan Nomura Steel Products Co., Ltd.(中国)

資本金 : US\$ 1,700千
出資比率 : 100%
スチールサービスセンター(鋼材加工・販売)

Wuxi Meifeng Metal Products Co., Ltd.(中国)

資本金 : US\$ 4,000千
出資比率 : 81%
スチールサービスセンター(鋼材加工・販売)

Shanghai Summit Metal Products Co., Ltd.(中国)

資本金 : US\$ 6,000千
出資比率 : 80%
スチールサービスセンター(鋼材加工・販売)

Tianjin Hua Zhu Metal Products Co., Ltd.(中国)

資本金 : US\$ 5,000千
出資比率 : 53.9%
スチールサービスセンター(鋼材加工・販売)

Mason Metal Industry Co., Ltd.(台湾)

資本金 : NT\$ 500,000千
出資比率 : 99.99%
スチールサービスセンター(鋼材加工・販売)

Myanmar Sai Steel Industry Co., Ltd.(ミャンマー)

資本金 : KYAT 22,800千
出資比率 : 51%
亜鉛メッキ鋼板の製造・販売

Shanghai Hi-Tec Metal Products Co., Ltd.(中国)

資本金 : US\$ 4,800千
出資比率 : 90%
金属加工製品の製造及び販売

Thai Special Wire Co., Ltd.(タイ)

資本金 : BAHT 160,000千
出資比率 : 73.5%
PC WIRE 及び STRAND 製造・販売

SC Pipe Services Inc.(米国)

資本金 : US\$ 27,411千
出資比率 : 100%
油井管ネジ加工会社への投資

SC Metal Pty. Ltd.(オーストラリア)

資本金 : A\$ 23,208千
出資比率 : 100%
オーストラリアでのアルミ精錬事業への投資

CS Non-Ferrous Center Co., Ltd.(タイ)

資本金 : BAHT 110,000千
出資比率 : 42%
アルミコイルセンター(アルミコイルの切断・加工販売)

輸送機・建機事業部門

大島造船所

資本金 : 56,000百万円
出資比率 : 34.11%
鋼船製造、土木事業他

住商オートリース

資本金 : 2,751百万円
出資比率 : 52.9%
自動車リース

住商ボケットファイナンス

資本金 : 1,000百万円
出資比率 : 50%
自動車関連消費者向けファイナンス事業

リアル ビジネス インキュベーター

資本金 : 490百万円
出資比率 : 100%
自動車IT関連事業会社

ブル・テック

資本金 : 250百万円
出資比率 : 100%
高所作業車他のレンタル

住商エアロシステム

資本金 : 70百万円
出資比率 : 100%
航空宇宙機器の販売

住商機電貿易

資本金 : 450百万円
出資比率 : 100%
機械・電気機器の輸出入

住商マリノ

資本金 : 30百万円
出資比率 : 100%
船舶事業関連の業務受託

Sumisho Aircraft Asset Management B.V.(オランダ)

資本金 : US\$ 376千
出資比率 : 100%
航空機リース業務

P.T. Oto Multiartha(インドネシア)

資本金 : RP 325,000,000千
出資比率 : 95.96%
自動車販売金融

Summit Development S.A.(ベルギー)

資本金 : EURO 32,259千
出資比率 : 100%
欧州における自動車関連事業会社の統括

Summit Motors Hungary RT(ハンガリー)

資本金 : FORINT 180,000千
出資比率 : 100%
日産車の輸入・販売

Nissan CR spol. s r.o.(チェコ)
資本金 : KORUNA 60,000千
出資比率: 100%
日産車の輸入・販売

Summit Investment Australia Pty Limited
(オーストラリア)
資本金 : A\$ 27,000千
出資比率: 100%
自動車ディーラーの持株会社

Summit Auto Lease Australia Pty Limited
(オーストラリア)
資本金 : A\$ 12,000千
Summit Investment Australiaの
出資比率: 100%
法人向け自動車オペレーティングリース会社

Summit Motors Investment (U.K.) Limited
(イギリス)
資本金 : STG £ 28,456千
出資比率: 100%
自動車ディーラーの持株会社

Summit Auto Management (タイ)
資本金 : BAH T 240,000千
出資比率: 100%
自動車ディーラーの持株会社

Summit Auto Holdings South Africa Pty Limited
(南アフリカ)
資本金 : RAND 44,000千
出資比率: 100%
自動車ディーラーの持株会社

Nissan Otomotiv A.S.(トルコ)
資本金 : T.LIRA 19,186,000,000千
出資比率: 99.21%
日産車の輸入・販売

Summit Motors (Vladivostok) (ロシア)
資本金 : RB 15,081千
出資比率: 100%
トヨタ車の輸入・販売

Summit Motors (Cameroun) S.A. (カメルーン)
資本金 : CFAF 500,000千
出資比率: 100%
三菱車の輸入・販売

Komatsu Canada Limited (カナダ)
資本金 : CAN\$ 24,800千
出資比率: 100%
コマツ建設機械の総代理店及び各州代理店の経営

Komatsu Espana S.A. (スペイン)
資本金 : EURO 2,160千
出資比率: 90%
コマツ建設機械の販売

SMS International Corporation(米国)
資本金 : US\$ 12,000千
出資比率: 100%
コマツ代理店の経営、同代理店向けファイナンス他、
建設関連事業

Linder Industrial Machinery Company (米国)
資本金 : US\$ 15,272千
出資比率: 100%
コマツ建設機械の販売

Red Australia Equipment Pty Limited(オーストラリア)
資本金 : A\$ 20,000千
出資比率: 100%
豪州におけるコマツフォークリフト等の輸入販売・
レンタル

Sumitec International, Ltd. (ロシア)
資本金 : RB 20,055千
出資比率: 100%
ロシアでの建設・鉱山・荷役用機械の輸入販売・
アフターサービス

SC Construction Machinery (Shanghai) Ltd.(中国)
資本金 : 元 41,398千
出資比率: 100%
コマツ建設機械の販売、代理店の経営

Beijing HY Construction & Machinery Ltd. (中国)
資本金 : 元 4,140千
出資比率: 60%
コマツ建設機械の販売

機電事業部門

住商機電貿易
資本金 : 450百万円
出資比率: 100%
機械・電気機器の輸出入

住商マシネックス
資本金 : 450百万円
出資比率: 100%
機電商品・システム及び関連商品の販売

住商マシネックス関西
資本金 : 360百万円
出資比率: 100%
機電商品・システム及び関連商品の販売

住商バイオサイエンス
資本金 : 480百万円
出資比率: 100%
バイオ関連機器、技術の販売

北海道地域暖房
資本金 : 800百万円
出資比率: 45.63%
熱供給業

稲本製作所
資本金 : 96百万円
出資比率: 70.43%
業務用クリーニング機械の製造・販売

アイナックス
資本金 : 100百万円
出資比率: 97.44%
業務用クリーニング機械の販売・メンテナンス

中国システック
資本金 : 80百万円
出資比率: 85%
空調衛生設備機器などの販売・据付・保守・サービス

サミット・ハイセンス
資本金 : 10百万円
出資比率: 50%
家電製品・部材の輸出入、販売

ジーイー・パッケージパワー・サービス
資本金 : 20百万円
出資比率: 49%
ガスタービン発電機器のアフターサービス

MobiCom Corporation(モンゴル)
資本金 : TUGRIK 4,648,000千
出資比率: 39.6%
モンゴルに於ける総合通信サービス業

情報産業事業部門

日本カード
資本金 : 1,500百万円
出資比率: 18.86%
プリペイドカード事業

ヴィーエー・リナックス・システムズ・ジャパン
資本金 : 100百万円
出資比率: 71.6%
Linux サーバーの販売

エム・エス・コミュニケーションズ
資本金 : 1,545百万円
出資比率: 50%
移動体通信・固定電話の端末販売・回線販売

クロスビームネットワークス
資本金 : 100百万円
出資比率: 100%
ブロードバンド機器販売、EC事業者向けASP事業

アジア・インターネット・ホールディング
資本金 : 1,624百万円
出資比率: 31.61%
アジア地域のインターネットネットワークサービス

ジュピター・プログラミング(JPC)
資本金 : 16,834百万円
出資比率: 50%
番組供給事業の統括運営

JPCの主な運営チャンネル

ジュピターエンタテインメント
資本金 : 1,788百万円
JPCの出資比率: 100%
映画専門チャンネルの放送

ジュピター・ゴルフ・ネットワーク
資本金 : 1,700百万円
JPCの出資比率: 89.4%
ゴルフ専門チャンネルの放送

ジュピター・ショップ・チャンネル
資本金 : 4,400百万円
JPCの出資比率: 70%
ライブテレビショッピング番組の放送

ディスカバリー ジャパン
資本金 : 3,890百万円
JPCの出資比率: 65.4%
ドキュメンタリー番組の放送

ジェイ・スポーツ
資本金 : 5,451百万円
JPCの出資比率: 66.66%
スポーツ番組の放送

アニマル・プラネット・ジャパン
資本金 : 41百万円
JPCの出資比率: 33.33%
動物エンターテインメント番組の放送

アスミック・エース エンタテインメント
資本金 : 947百万円
出資比率: 47.67%
映像ソフト・ゲームソフトの企画、制作、配給、販売

ステップ映像
資本金 : 490百万円
出資比率: 91.84%
映像ソフトの制作、販売

ユナイテッド・シネマ
資本金 : 1,600百万円
出資比率: 40%
シネマコンプレックスの開発・運営

ジュピター・テレコム(J-COM Broadband)
資本金 : 63,633百万円
出資比率: 31.82%
CATV局の統括運営

J-COM Broadband 運営主導局

ジェイコム東京
資本金 : 10,095百万円
J-COMの出資比率: 80.04%
CATV局の運営

ジェイコム湘南
資本金 : 5,774百万円
J-COMの出資比率: 79.5%
CATV局の運営

浦和ケーブル・テレビ・ネットワーク
資本金 : 1,600百万円
J-COMの出資比率: 50.1%
CATV局の運営

メディアさいたま
資本金 : 2,993百万円
J-COMの出資比率: 50.38%
CATV局の運営

土浦ケ - ブルテレビ
資本金 : 1,500百万円
J-COMの出資比率: 70%
CATV局の運営

木更津ケーブルテレビ
資本金 : 1,800百万円
J-COMの出資比率: 81.69%
CATV局の運営

ケーブルネットワークやちよ
資本金 : 1,600百万円
J-COMの出資比率: 58.66%
CATV局の運営

スーパーネットワークユー
 資本金 : 3,395百万円
 J-COMの出資比率 : 59.09%
 CATV局の運営

和泉シーエーティヴィ
 資本金 : 676百万円
 J-COMの出資比率 : 67.31%
 CATV局の運営

ジェイコム群馬
 資本金 : 1,100百万円
 J-COMの出資比率 : 100%
 CATV局の運営

北摂ケーブルネット
 資本金 : 2,000百万円
 J-COMの出資比率 : 55%
 CATV局の運営

ジェイコム関西
 資本金 : 18,478百万円
 J-COMの出資比率 : 84.15%
 CATV局の運営

ケーブルネット神戸芦屋
 資本金 : 2,900百万円
 J-COMの出資比率 : 52.63%
 CATV局の運営

ケーブルネット下関
 資本金 : 1,000百万円
 J-COMの出資比率 : 50%
 CATV局の運営

ジェイコム北九州
 資本金 : 3,602百万円
 J-COMの出資比率 : 81.65%
 CATV局の運営

ケーブルビジョン21
 資本金 : 3,166百万円
 J-COMの出資比率 : 69.47%
 CATV局の運営

福岡ケーブルネットワーク
 資本金 : 2,000百万円
 J-COMの出資比率 : 45%
 CATV局の運営

ジェイコム関東
 資本金 : 34,222百万円
 J-COMの出資比率 : 100%
 CATV局の運営

ジェイコム札幌
 資本金 : 8,800百万円
 J-COM関東の出資比率 : 81.94%
 CATV局の運営

調布ケーブルテレビジョン
 資本金 : 2,525百万円
 出資比率 : 30%
 CATV局の運営

関西マルチメディアサービス
 資本金 : 2,000百万円
 出資比率 当社 : 6.5%
 J-COM : 25.75%
 CATVインターネットサービス

アットネットホーム
 資本金 : 7,800百万円
 出資比率 当社 : 12.56%
 J-COM : 87.44%
 CATVインターネットサービス

エイジェイシーシー
 資本金 : 400百万円
 出資比率 : 57.5%
 CATV用コンバーターのリース

ケーブルシステム
 資本金 : 490百万円
 出資比率 : 40%
 CATV局向システム設計、施工、コンサルティング

ピングソフト
 資本金 : 100百万円
 出資比率 : 49%
 CATV局向顧客管理・課金システムの販売、運用

ジェイサット
 資本金 : 53,769百万円
 出資比率 : 13.6%
 衛星通信事業

スカイパーフェクト・コミュニケーションズ
 資本金 : 139,456百万円
 出資比率 : 3.1%
 衛星デジタル多チャンネル放送

アルファブリッジ
 資本金 : 337百万円
 出資比率 : 65.7%
 ブロードバンドインフラを活用したデジタルコンテンツ
 配信・蓄積サービス

住商情報システム
 資本金 : 21,152百万円
 出資比率 : 51.02%
 ソフトウェアの開発、情報処理サービス、通信ネット
 ワークサービス

住商エレクトロニクス
 資本金 : 7,001百万円
 出資比率 : 61.88%
 コンピューター及び関連機器の販売・賃貸

ジー・プラン
 資本金 : 440百万円
 出資比率 : 35%
 販促用ポイントプログラム運用

エス・シー・ベンチャー・パートナーズ
 資本金 : 50百万円
 出資比率 : 100%
 投資顧問業

エス・シー・セミコン・テクノロジー
 資本金 : 300百万円
 出資比率 : 85%
 半導体製造装置の輸入販売・据付・保守

スミロニクス
 資本金 : 400百万円
 出資比率 : 100%
 電子機器・部品の販売

プレオマート
 資本金 : 1,100百万円
 出資比率 : 27.27%
 間接材eマーケットプレイスの提供

日本ワムネット
 資本金 : 200百万円
 出資比率 : 63.51%
 印刷用大容量データの情報通信サービス

Sumitronics Inc. (米国)
 資本金 : US\$ 7,800千
 出資比率 : 68.52%
 電子機器・部品の販売

Sumitronics Taiwan Co., Ltd. (台湾)
 資本金 : NT\$ 10,000千
 出資比率 : 100%
 電子材料・部品の販売

Sumitronics Asia Holding Pte. Ltd. (シンガポール)
 資本金 : S\$ 15,269千
 出資比率 : 100%
 アジアスミロニクス・グループ会社の統括

SC Electronics Korea Ltd. (韓国)
 資本金 : W 1,000,000千
 出資比率 : 100%
 電子機器・部品の販売

Technoclean Philippines, Inc. (フィリピン)
 資本金 : P.PES0 125,622千
 出資比率 : 100%
 ハイテック洗浄事業

Sumitronics Shanghai Co., Ltd. (中国)
 資本金 : 元 3,459千
 出資比率 : 100%
 電子機器・部品の販売

SC Venture, Inc. (米国)
 資本金 : US\$ 23,996千
 出資比率 : 100%
 投資法人

化学品事業部門

住友商事ケミカル
 資本金 : 450百万円
 出資比率 : 100%
 化成品の国内・貿易取引

住商エア・ウォーター
 資本金 : 480百万円
 出資比率 : 20%
 工業用ガスの製造・販売

住商メディケム
 資本金 : 138百万円
 出資比率 : 94%
 医薬品、工業薬品などの販売

住商ファーマインターナショナル
 資本金 : 480百万円
 出資比率 : 80%
 ハイオをはじめとする先端医薬品及び診断薬分野の
 国際提携・関連技術並びに物品の導出入仲介、
 販売・事業化、ファンド・マネジスト

住商アグロインターナショナル
 資本金 : 320百万円
 出資比率 : 100%
 農業及び肥料の販売、並びに農業・保健衛生分野に
 おける薬剤及び関連資材の販売・リース

住友商事プラスチック
 資本金 : 900百万円
 出資比率 : 100%
 合成樹脂の国内・貿易取引

Summit Minerals (Malaysia) Sdn. Bhd. (マレーシア)
 資本金 : M\$ 6,950千
 出資比率 : 59.93%
 ガラス用長石・ドロマイト、ガラス繊維用口石等の
 粉砕及び硝子原料の販売

Interacid Trading S.A. (スイス)
 資本金 : S.F.R 20,000千
 出資比率 : 85%
 硫酸・硫酸の国際トレーダー

Summit Agro Europe Ltd. (イギリス)
 資本金 : EURO 22,919千
 出資比率 : 100%
 欧州における農業販売会社への出資

Cantex Inc. (米国)
 資本金 : US\$ 15,000千
 出資比率 : 100%
 塩化ビニールパイプの製造・販売

New Port Bulk Terminal Sdn. Bhd. (マレーシア)
 資本金 : M\$ 2,000千
 出資比率 : 70%
 液体化学品の保管・輸送・販売

資源・エネルギー事業部門

住商レフテック
 資本金 : 200百万円
 出資比率 : 100%
 耐火材の製造・販売・技術サービス及び鉄鋼関連
 資機材の輸入販売

ヌサ・テンガラ・マイニング
 資本金 : 14,000百万円
 出資比率 : 74.28%
 インドネシア・バツビジャウ銅・金鉱山開発プロジェクト
 への投融資

住商石油
 資本金 : 500百万円
 出資比率 : 100%
 石油製品の販売、ガソリンスタンド経営

住商エルピーガスホールディングス
 資本金 : 115百万円
 出資比率 : 100%
 LPGビジネスの基本戦略の策定

住商液化ガス
資本金 : 495百万円
住商エルピーガスホールディングスの
出資比率:100%
本州・四国・九州でのLPGの充填・販売

住商第一石油ガス
資本金 : 250百万円
住商エルピーガスホールディングスの
出資比率:100%
北海道でのLPGの充填・販売

エルエヌジージャパン
資本金 : 8,002百万円
出資比率 : 50%
LNG 液化天然ガス 事業及び関連投資

日本ニュークリアサービス
資本金 : 40百万円
出資比率 : 100%
核燃料輸送など原子力関連サービス・機器の販売

サミットエナジー
資本金 : 50百万円
出資比率 : 70%
電力小売事業

発電事業会社

サミット尼崎パワー
資本金 : 350百万円
出資比率 : 100%
発電事業

サミットウインドパワー酒田
資本金 : 477百万円
出資比率 : 100%
風力発電事業

サミット小名浜エスパワー
資本金 : 495百万円
出資比率 : 65%
発電及び熱供給事業

サミット明星パワー
資本金 : 495百万円
出資比率 : 65%
バイオマス発電事業

Sumisho Coal Australia Pty. Ltd. (オーストラリア)
資本金 : A\$ 60,000千
出資比率 : 100%
オーストラリア・オーキークリーク原料炭プロジェクト等
への投資

SC Mineral Resources Pty. Ltd. (オーストラリア)
資本金 : A\$ 20,500千
出資比率 : 100%
オーストラリア・ノースパークス銅鉱山の開発

SC Minerals America, Inc. (米国)
資本金 : US\$ 1千
出資比率 : 100%
米国モンテン・銅鉱山、チリ・ラカンデラリア銅鉱山へ
の投資会社である、SMM A株式の保有・探鉱事業

生活産業事業部門

住商農産
資本金 : 55百万円
出資比率 : 100%
肥料の製造・販売及び農業資材・農産物の販売

日東バイオ
資本金 : 1,345百万円
出資比率 : 51.28%
肥料の製造・販売

住商フレッシュミート
資本金 : 100百万円
出資比率 : 100%
肉類3品(牛・豚・鶏)及び加工品の販売

干菓共同サイロ
資本金 : 708百万円
出資比率 : 50.5%
小麦・大麦・とうもろこし等の荷役、保管、運送

住商フィード
資本金 : 10百万円
出資比率 : 100%
飼料原料及び乾草牧草の国内販売

サミット製油
資本金 : 97百万円
出資比率 : 51%
植物油・油粕・特殊油脂の製造・販売・充填

住商食品
資本金 : 495百万円
出資比率 : 100%
食品・食材の開発・輸入販売

新光製糖
資本金 : 1,495百万円
出資比率 : 66.6%
精製糖・氷砂糖・液糖の製造・販売

住商フルーツ
資本金 : 150百万円
出資比率 : 100%
青果物の輸入販売

アライド
資本金 : 60百万円
出資比率 : 100%
花の輸入販売

STアグリプロダクト
資本金 : 710百万円
出資比率 : 72.78%
中国生鮮野菜・加工野菜輸入販売

住商インテリア・インターナショナル
資本金 : 100百万円
出資比率 : 100%
インテリア設計・施工・企画・調達、家具・カーペット等
のインテリア関連商品の輸出入及び販売

サミット
資本金 : 3,920百万円
出資比率 : 100%
食品スーパーマーケットチェーン

サミット・コルモ
資本金 : 100百万円
出資比率 : 100%
実用衣料品チェーン

マミーマート
資本金 : 2,660百万円
出資比率 : 24.36%
食品スーパーマーケットチェーン

住商ドラッグストアーズ
資本金 : 160百万円
出資比率 : 100%
調剤併設型ドラッグストアチェーン「かがりつけ薬局」

住商オートー
資本金 : 7,150百万円
出資比率 : 49%
独オートー社と合併のダブル主体の通信販売

エディー・パウアー・ジャパン
資本金 : 3,000百万円
出資比率 : 34.3%
エディー・パウアーブランドのカジュアルウェア及び
グッズの通信販売、小売

クラブ・クリアター・ポーター・ジャポン
資本金 : 1,150百万円
出資比率 : 29.4%
アニエス ベー、ミッシェル クラン等、フランストップ
クリエーターによる、ブランド化粧品品の通信販売

住商エイチ・ジー・エス
資本金 : 400百万円
出資比率 : 51%
通信販売業の総合支援サービスの提供

住商グルメコーヒー
資本金 : 150百万円
出資比率 : 100%
イタリアンカフェチェーン

コーチ・ジャパン
資本金 : 50百万円
出資比率 : 50%
コーチブランドハンドバッグ、アクセサリ類の小売

オリエンタルダイヤモンド
資本金 : 270百万円
出資比率 : 100%
ダイヤモンド裸石及び宝飾品の卸・小売

泰星コイン
資本金 : 200百万円
出資比率 : 80%
記念貨幣の輸出入及び国内販売

Sumifert Sdn. Bhd. (マレーシア)
資本金 : M\$ 500千
出資比率 : 50%
肥料の輸入販売

Summit-Quinphos (NZ) Ltd. (ニュージーランド)
資本金 : NZ\$ 1,818千
出資比率 : 60%
肥料の輸入販売

Summit Specialty Oil Co., Inc. (米国)
資本金 : US\$ 3,716千
出資比率 : 100%
油種子の搾油・精製の受託

Pressa Holding, Inc. (米国)
資本金 : US\$ 2,460千
出資比率 : 100%
米国における乾草加工会社への投資及び同販売

SC Agri Produce Pty Ltd (オーストラリア)
資本金 : A\$ 1,500千
出資比率 : 100%
オーストラリアにおける乾草加工会社への投資
及び同販売

Sumitex Hong Kong Limited (香港)
資本金 : HK\$ 10,000千
出資比率 : 100%
繊維製品・原材料の販売

Dalian Huayou Knitting Co., Ltd. (中国)
資本金 : 元 11,000千
出資比率 : 100%
タッサーシルクセンター等の製造販売

生活資材・建設不動産事業部門

住商セメント
資本金 : 200百万円
出資比率 : 100%
セメント・生コンクリート・コンクリート製品の販売

三井住商建材
資本金 : 2,500百万円
出資比率 : 50%
建材の販売

アイジー工業
資本金 : 253百万円
出資比率 : 44.3%
金属製外壁材と屋根材の製造・販売

住商紙バルブ
資本金 : 400百万円
出資比率 : 100%
紙・板紙、製紙原料、各種包装資材の輸出入・
販売

第一パッケージ
資本金 : 271百万円
出資比率 : 61.78%
段ボール及び印刷紙器の製造・販売

エスシータイヤ
資本金 : 50百万円
出資比率 : 100%
タイヤ・チューブの輸出入・販売

住商ビルマネージメント
資本金 : 100百万円
出資比率 : 100%
オフィスビルの総合管理

エス・シー・プロパティーズ
資本金 : 3,400百万円
出資比率 : 100%
不動産の保有・賃貸

横浜シティ・マネジメント
資本金 : 100百万円
出資比率 : 25.5%
クイーンズスクエア横浜の管理・運営・賃貸

晴海コーポレーション
資本金 : 110百万円
出資比率 : 19.44%
晴海アイランドトリトンスクエア全体共有部分の統一管理

住商アーバン開発
資本金 : 100百万円
出資比率 : 100%
商業施設企画開発・運営管理、地ビール製造・販売

大阪北港開発
資本金 : 40百万円
出資比率 : 100%
商業施設及びオフィスビル等の保有・管理・運営

住商建物
資本金 : 400百万円
出資比率 : 100%
住宅・宅地の売買・仲介・管理、住宅リフォーム

住商ビル管理
資本金 : 40百万円
出資比率 : 60%
オフィスビルの総合管理(関西圏)

レイビ
資本金 : 30百万円
出資比率 : 52.16%
建物総合メンテナンス(関西圏)

住商エステム
資本金 : 350百万円
出資比率 : 100%
住宅・宅地の売買・仲介・管理、住宅リフォーム(関西圏)

ヤサト興産
資本金 : 90百万円
出資比率 : 100%
サミットゴルフクラブ(茨城県)の保有・運営

Sumisho Development Co., Ltd. (タイ)
資本金 : BAHТ 15,000千
出資比率 : 98.83%
バンコクにおけるアパート・オフィスビル経営

P.T. Summitmas Property (インドネシア)
資本金 : US\$ 12,500千
出資比率 : 40%
ジャカルタにおけるオフィスビル経営

金融・物流事業部門

住商金融サービス
資本金 : 100百万円
出資比率 : 100%
金融業

エス・シー・バイオキャピタル
資本金 : 60百万円
出資比率 : 100%
投資事業組合財産の運用及び管理

住商マテリアル
資本金 : 200百万円
出資比率 : 100%
貴金属、希少金属等の売買

オールトランス
資本金 : 200百万円
出資比率 : 100%
総合物流サービス

スミトランス・ジャパン
資本金 : 400百万円
出資比率 : 100%
総合物流サービス

住商ロジスティクス
資本金 : 150百万円
出資比率 : 100%
総合物流サービス

住商ブルーウェル
資本金 : 125百万円
出資比率 : 100%
損害保険・生命保険代理業

サミット・エア・サービス
資本金 : 100百万円
出資比率 : 100%
旅行サービス業

Sumisho Capital Management Co.(ケイマン)
資本金 : 200百万円
出資比率 : 100%
投資顧問業

Sumitomo Corporation Equity Asia Limited (香港)
資本金 : US\$ 5,000千
出資比率 : 100%
アジア地域向けプライベートエクイティ投資

Nava Nakorn Distribution Centre Co., Ltd. (タイ)
資本金 : BAHТ 120,000千
出資比率 : 53.08%
総合物流サービス

P.T. Indo Summit Logistics(インドネシア)
資本金 : US\$ 5,480千
出資比率 : 81.32%
総合物流サービス

Dragon Logistics Co., Ltd. (ベトナム)
資本金 : DON 41,602,000千
出資比率 : 27%
総合物流サービス

AR Summit L.L.C. (アラブ首長国連邦)
資本金 : DH 11,000千
出資比率 : 25%
総合物流サービス

Summit Logitech Korea, Limited (韓国)
資本金 : W 1,500,000千
出資比率 : 75%
総合物流サービス

Shanghai Huayou International Forwarding Co., Ltd. (中国)
資本金 : 元 16,570千
出資比率 : 25%
総合物流サービス

Shanghai Sumisho-ADP International Forwarding Co., Ltd. (中国)
資本金 : US\$ 1,100千
出資比率 : 70%
総合物流サービス

Fuzhu Logistics (Shenzhen) Co., Ltd. (中国)
資本金 : 元 5,304千
出資比率 : 100%
総合物流サービス

Tianjin Sumisho Logistics Co., Ltd. (中国)
資本金 : US\$ 1,000千
出資比率 : 100%
総合物流サービス

Shanghai Dazhong Sagawa Logistics Co., Ltd. (中国)
資本金 : 元 34,928千
出資比率 : 24.5%
宅配便

Wuxi Sumisho Hi-tech Logistics Co., Ltd. (中国)
資本金 : US\$ 5,000千
出資比率 : 50%
総合物流サービス

Bluewell Insurance (Singapore) Pte. Ltd. (シンガポール)
資本金 : S\$ 1,200千
出資比率 : 91%
再保険引受

Thang Long Industrial Park Corporation (ベトナム)
資本金 : DON 331,490,000千
出資比率 : 58%
工業団地の開発・販売・運営・保守

P.T. East Jakarta Industrial Park (インドネシア)
資本金 : US\$ 8,550千
出資比率 : 60%
工業団地の販売・運営・維持管理

国内店舗・法人

福崎コイルセンター
資本金 : 300百万円
出資比率 : 90%
薄板の加工・販売

住商鋼板加工
資本金 : 462百万円
出資比率 : 89.18%
薄板の加工・販売

関西ステンレス
資本金 : 100百万円
出資比率 : 60%
ステンレスを主体とした薄鋼板の加工

住商ハガネ
資本金 : 100百万円
出資比率 : 90%
特殊鋼鋼材、線材、磨用材及び二次・三次製品の販売

大栄鋼管
資本金 : 30百万円
出資比率 : 99.94%
継目無鋼管を主体とする鋼管の販売

日本カタン
資本金 : 886百万円
出資比率 : 39.85%
送電線架線装置、自動車部品の製造・販売

住商テキスタイル
資本金 : 350百万円
出資比率 : 100%
繊維原料、繊維製品の加工・販売

トータス
資本金 : 50百万円
出資比率 : 100%
全国の生協向けインテリア商品・日用雑貨の卸売

住商モンブラン
資本金 : 80百万円
出資比率 : 87.5%
ユニフォーム・ワーキングウエアなどの素材・製品の加工・販売

住商マシネックス神戸
資本金 : 50百万円
出資比率 : 100%
機電商品・システム及び関連商品の販売

玉島スボ・ツブラザ
資本金 : 150百万円
出資比率 : 85%
スポーツクラブ

Summit Wool Spinners Limited (ニュージーランド)
資本金 : NZ\$ 10,000千
出資比率 : 100%
カーペット用ウール糸の製造・販売

住商マテリアル中国
資本金 : 30百万円
出資比率 : 100%
土木建築用鉄鋼製品・石材の販売

A-FOSS Asia Pte. Ltd.(シンガポール)
資本金 : S\$ 5,200千
出資比率 : 100%
東南アジアにおける部品・工具・金型等の販売及びメンテナンス業

住商化学品中部
資本金 : 120百万円
出資比率 : 100%
合成樹脂・化学品全般卸売

住商マシネックス中部
資本金 : 350百万円
出資比率 : 100%
機電商品・システム及び関連商品の販売

エスシーマシーナリアンドサービス
資本金：90百万円
出資比率：100%
自動車関連設備及びFA製品の販売

シーシステムズ
資本金：30百万円
出資比率：75%
キャッシュレスパーキングシステムの管理・運営

住商アイエス
資本金：40百万円
出資比率：67.5%
土木建築用資材の販売

住商化学品九州
資本金：120百万円
出資比率：100%
九州地区における化学品及び関連資材の販売

住商マネジメント九州
資本金：30百万円
出資比率：100%
総経業務の受託

住商マシックス九州
資本金：100百万円
出資比率：100%
機電商品・システム及び関連商品の販売

北海道石産興業
資本金：10百万円
出資比率：100%
砕石製造

海外店舗・法人

AB Tube Processing, Inc. (米国)
資本金：US\$ 2,600千
出資比率：100%
エアバッグ用シリンダー素管の加工・販売

Michigan Steel Processing, Inc. (米国)
資本金：US\$ 12,284千
出資比率：100%
スチールサービスセンター(鋼材加工・販売)

Servilamina Summit Mexicana S.A. de C.V. (メキシコ)
資本金：US\$ 12,000千
出資比率：100%
スチールサービスセンター(鋼材加工・販売)

Distributor Metals Corporation (米国)
資本金：US\$ 372千
出資比率：100%
ステンレス鋼材販売

Premier Pipe, L.P. (米国)
資本金：US\$ 3,501千
出資比率：100%
Total Premier Serviceへの投資、鋼管の在庫保有

Clickstream Capital L.L.C. (米国)
資本金：US\$ 7,164千
出資比率：100%
ベンチャーキャピタルファンドへの投資

SCOA Capital LLC (米国)
資本金：US\$ 14,003千
出資比率：100%
BUY-OUTへの投資

Diversified CPC International, Inc. (米国)
資本金：US\$ 25,000千
出資比率：96.67%
エアゾール用充填ガスの配合・精製・販売

Summit Agriculture Co., Inc. (米国)
資本金：US\$ 720千
出資比率：100%
カーネーション生産会社への投資

Summit Pulp & Paper Inc. (米国)
資本金：US\$ 5,000千
出資比率：100%
古紙の回収・販売

Treadways Corporation (米国)
資本金：US\$ 21,123千
出資比率：100%
住友ブランドタイヤ輸入販売、プライベートブランド
タイヤの販売

600 Third Avenue Associates (米国)
資本金：US\$ 66,187千
出資比率：100%
オフィスビル賃貸

Summit Chemicals Holding Corp. (米国)
資本金：US\$ 4,000千
出資比率：100%
Summit Speciality Chemicals Limited と
Summit Pharmaceuticals L.L.C.の統括

Steel Summit Holdings, Inc. (米国)
資本金：US\$ 14,501千
出資比率：100%
スチールサービスセンター(鋼材加工・販売)

SCOA Residential L.L.C. (米国)
資本金：US\$ 27,505千
出資比率：100%
住宅開発及びアパート開発への投資

Atlantic Hills Corporation (米国)
資本金：US\$ 19,000千
出資比率：100%
宅地造成

SCOA Finance Company (米国)
資本金：US\$ 3,000千
出資比率：100%
金融業

Sumitrans Corporation (米国)
資本金：US\$ 3,082千
出資比率：100%
総合物流サービス

Presidio Venture Partners, L.L.C. (米国)
資本金：US\$ 79,176千
出資比率：100%
インフォメーションテクノロジー分野へのベンチャー投資

Summit Motor Management, Inc. (米国)
資本金：US\$ 19,463千
出資比率：100%
自動車ディーラーの持株会社

Pressa Agri GP (米国)
資本金：US\$ 2,835千
出資比率：100%
北米における乾牧草加工会社の統括

Geo Focus LLC (米国)
資本金：US\$ 3,800千
出資比率：100%
列車トラッキングシステムの開発、販売

Summit Biotech Inc. (米国)
資本金：US\$ 1,300千
出資比率：100%
バイオテクノロジー分野におけるビジネス開発と投資

Global Stainless Supply, Inc. (米国)
資本金：US\$ 200千
出資比率：100%
ステンレス鋼管の卸売

Perennial Power Holdings, Inc. (米国)
資本金：US\$ 57,805千
出資比率：100%
発電事業への投資

Summit Pharmaceuticals Europe Ltd. (イギリス)
資本金：STG £ 500千
出資比率：100%
医薬品の販売

Sumitrans Europe GmbH (ドイツ)
資本金：EURO 1,024千
出資比率：100%
フォーワーディング、ロジスティクス事業

Summit Chemicals Asia Pte. Ltd. (シンガポール)
資本金：S\$ 1,500千
出資比率：100%
精密化学品関連商品の貿易

その他

住商アドミサービス
資本金：30百万円
出資比率：100%
人事総務サービス

住商フォーエス
資本金：200百万円
出資比率 当社：49%
住商情報システム：51%
ビジネスアプリケーションソフトの開発請負等情報システムサービス

住友商事フィナンシャルマネジメント
資本金：400百万円
出資比率：100%
関係会社金融、外国為替・出納業務、経理業務、
リスク管理受託サービス

住商リース
資本金：14,760百万円
出資比率：33.91%
総合リース

Sumitomo Corporation Capital Europe Plc (イギリス)
資本金：US\$ 125,000千 / STG £ 5,765千
出資比率：100%
グループファイナンス等

グローバルネットワーク

アジア

北京
上海
天津
大連
瀋陽
青島
南京
成都
広州
深圳
厦門
香港
台北
高雄
ソウル
ウランバートル
バンコック
シンガポール
マニラ

クアラルンプール
ジャカルタ
スラバヤ
バンドン
メダン
ハノイ
ホーチミンシチー
ダナン
プノンペン
ピエンチャン
ヤンゴン
ニューデリー
ムンバイ
カラチ
ラホール
イスラマバード
コロンボ
ダッカ
チッタゴン

中東

バーレーン
テヘラン
イスタンブール
アンカラ
アブダビ
ドバイ
アンマン
ダマスカス
クウェイト
サナア
ドーハ
バグダッド
マスカット
リヤド
ジェッダ
アルホバル

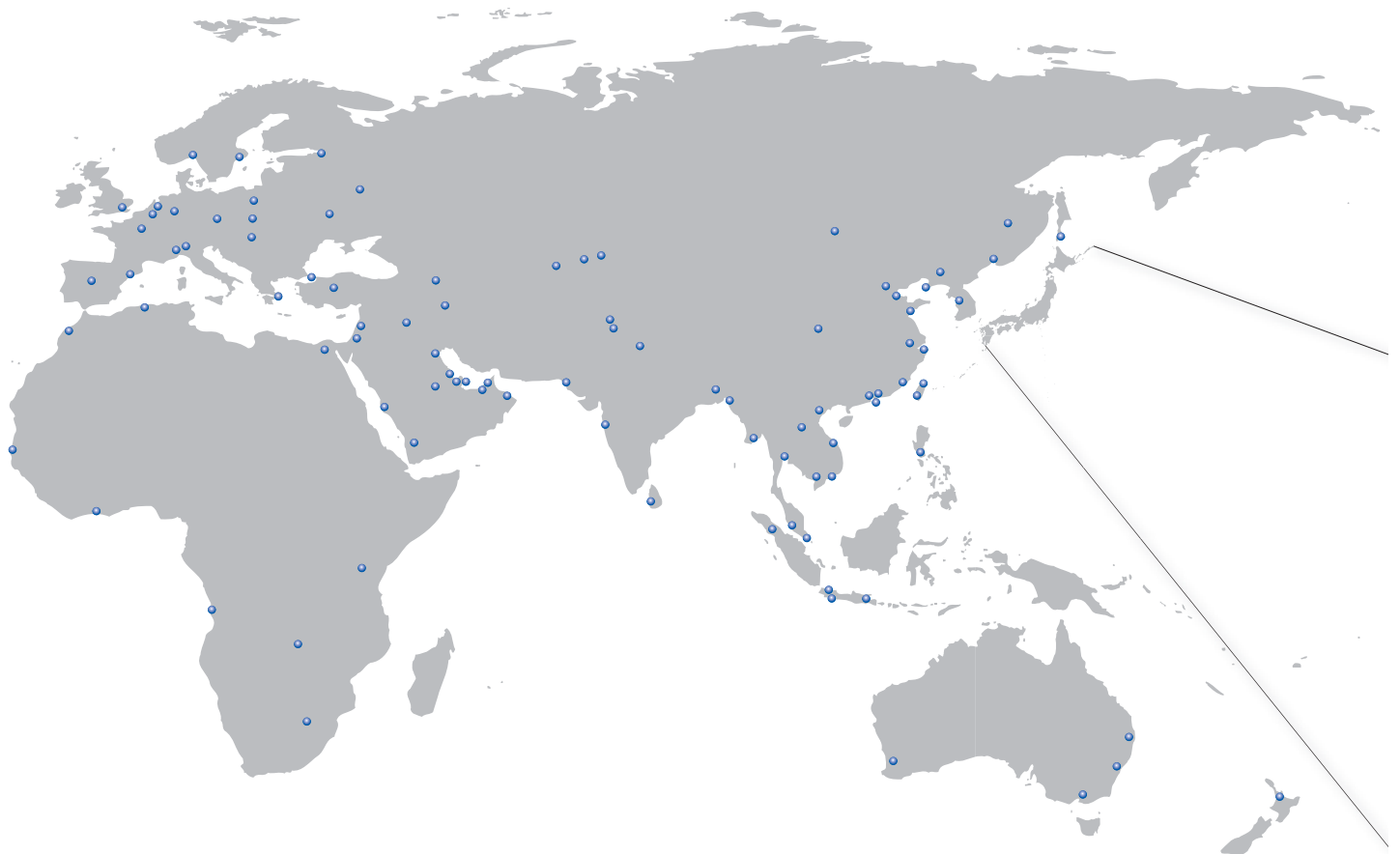
欧州

ロンドン
オスロ
ストックホルム
ブラッセル
ロッテルダム
デュッセルドルフ
パリ
ミラノ
トリノ
マドリッド
バルセロナ
アテネ
ワルシャワ

クラクフ
ブラハ
ブダペスト
モスクワ
ハバロフスク
ウラジオストク
ユジノサハリンスク
サンクトペテルブルグ
キエフ
アルマティ
タシケント
ビシュケク
バクー

アフリカ

アルジェ
カサブランカ
カイロ
ナイロビ
ルサカ
ルアンダ
アビジャン
ダカール
ヨハネスブルグ



北米

ニューヨーク
フィラデルフィア
デトロイト
ピッツバ-グ
ワシントン
アトランタ
シカゴ
ヒューストン
デンバー
ポートランド
ロスアルトス
ロスアンゼルス
バンクーバー
カルガリー
トロント
モントリオール

中南米

メキシコシティ
モンテレイ
グアテマラ
サンサルバドル
ハバナ
パナマ
キト
カラカス
ボゴタ
リマ
ブエノスアイレス
サンチャゴ
サンパウロ
リオデジャネイロ
ポルトアレグレ
レシフェ

大洋州

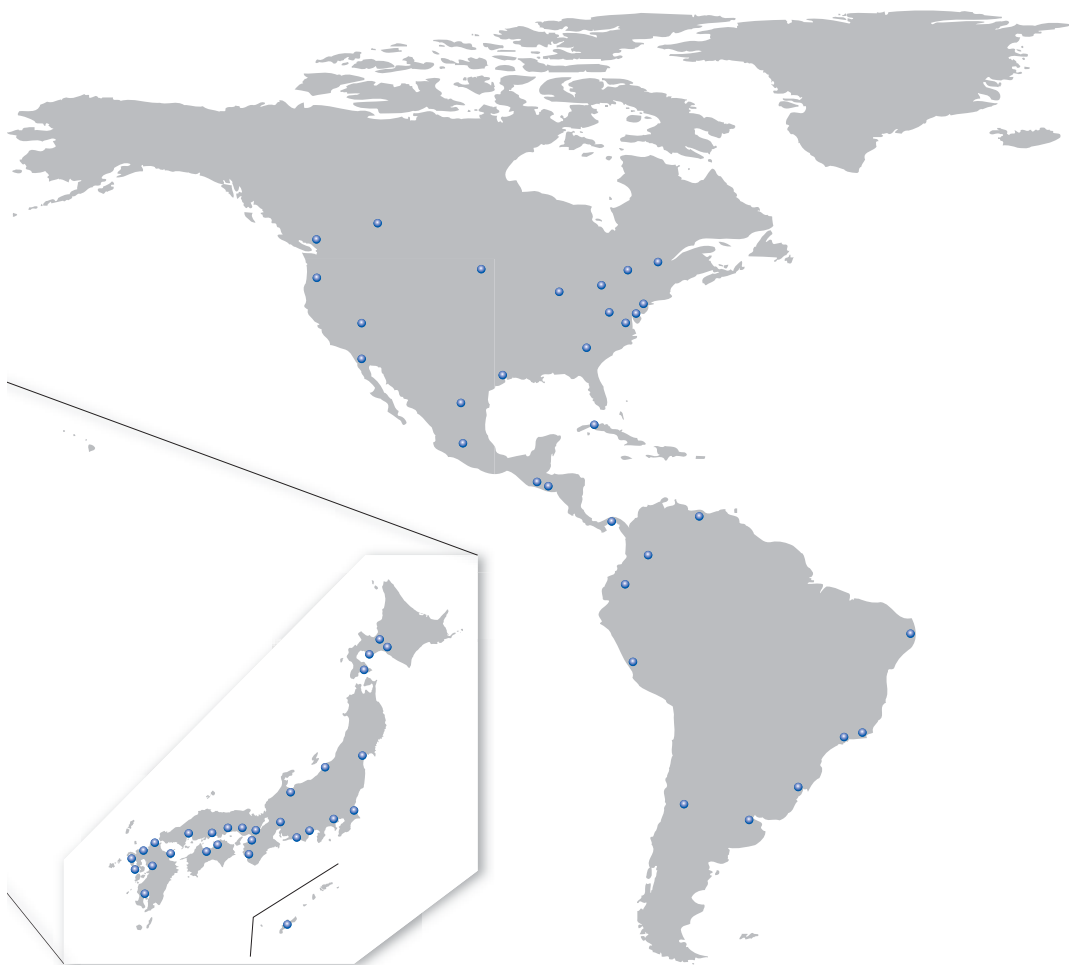
シドニー
メルボルン
パース
ブリスベン
オークランド

国内

東京
札幌
苫小牧
室蘭
函館
仙台
新潟
茨城
静岡
浜松
名古屋
富山
大阪
京都
和歌山

(2003年7月1日現在)

神戸
姫路
岡山
高松
新居浜
広島
北九州
福岡
長崎
大島
大分
熊本
鹿児島
那覇

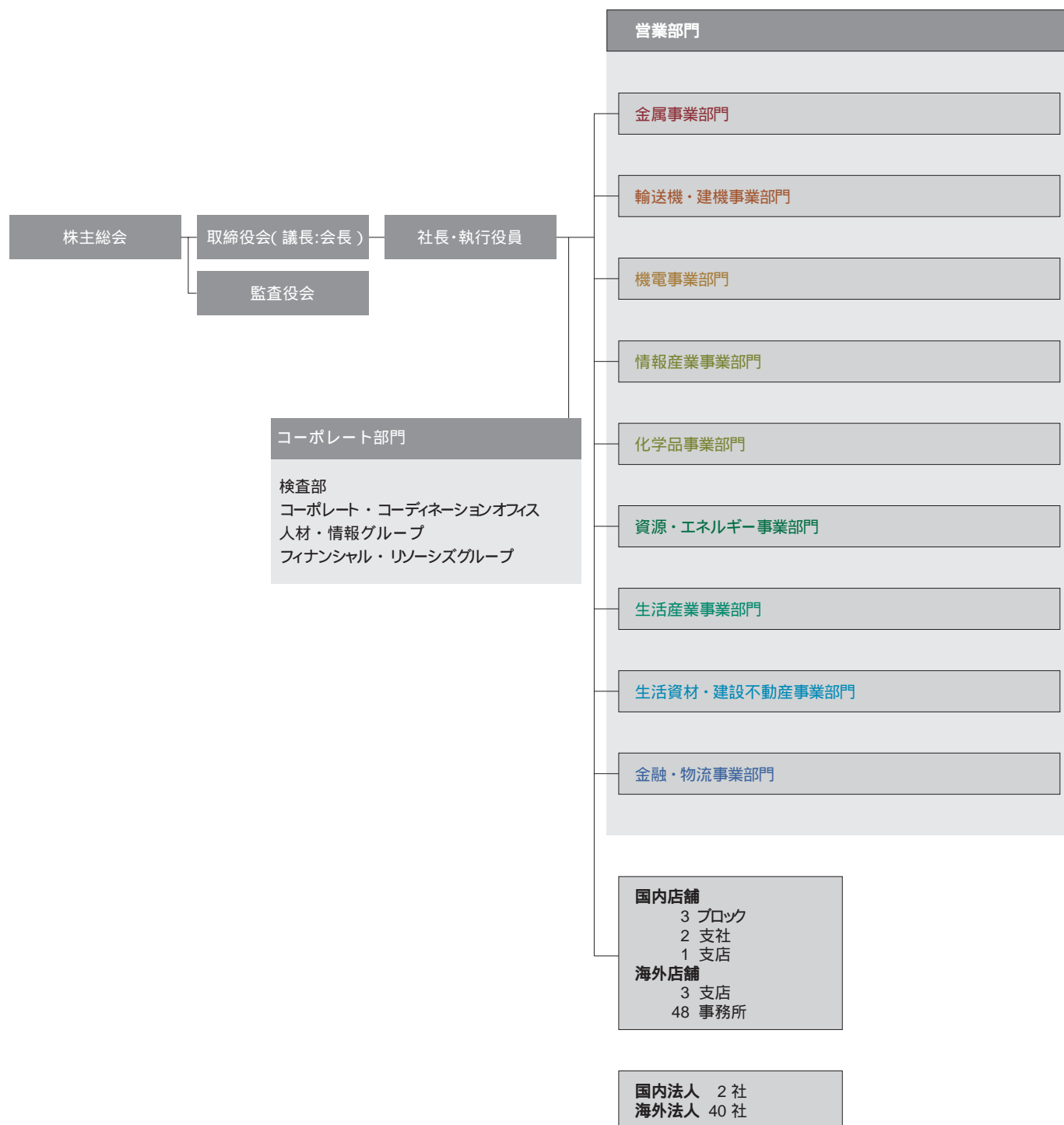


海外	73カ国
法人	40 / 81拠点
支店	3 / 3拠点
事務所	48 / 48拠点
合計	132拠点

国内	
本社	1 / 1拠点
法人	2 / 6拠点
ブロック	3 / 21拠点
支社	2 / 2拠点
支店	1 / 1拠点
合計	31拠点

組織図

(2003年7月1日現在)



会社概要

(2003年3月31日現在)

商号 住友商事株式会社
設立年月日 1919年12月24日
資本金 1,694億3,893万1,183円
上場証券取引所 東京、大阪、名古屋、福岡、フランクフルト
決算期 3月31日

海外店舗・法人* 132拠点 (73カ国)
国内店舗・法人* 31拠点
合計* 163拠点

連結子会社 534社 海外 354社 国内 180社)
持分法適用会社 187社 海外 104社 国内 83社)
合計 721社

従業員数 4,772名 (連結ベース 31,589名)

本社 〒104-8610 東京都中央区晴海1丁目8番11号
URL <http://www.sumitomocorp.co.jp>

〒 2003年7月1日現在)

ADR 比率 1ADR=1株
上場市場 米国OTC (店頭取引)
Symbol SSUMY
CUSIP番号 865613103

ADR名義書換代理人
CITIBANK, N.A.
Depository Receipts Services
111 Wall Street, New York, NY 10005 USA
フリーダイヤル 1-877-CITI-ADR(248-4237)
TEL 1-816-843-4281

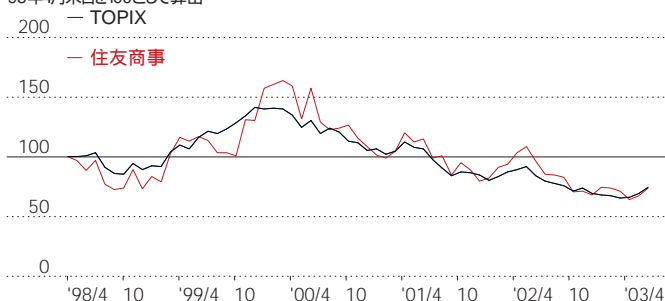
株主メモ

(2003年7月1日現在)

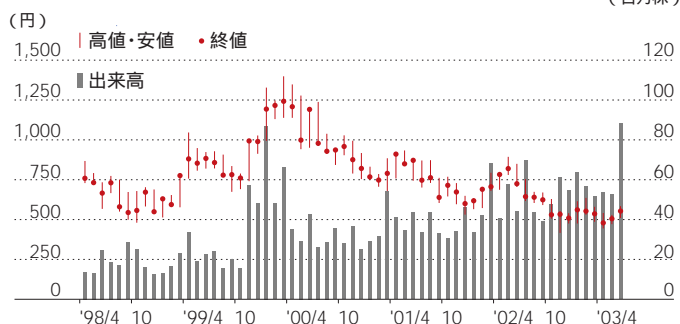
定時株主総会 6月
名義書換代理人 住友信託銀行株式会社
同事務取扱場所 東京都千代田区丸の内一丁目4番4号
住友信託銀行株式会社 証券代行部
〒183-8701 東京都府中市日綱町1番10
住友信託銀行株式会社 証券代行部
(住所変更等用紙のご請求) ☎0120-175-417
(その他のご照会) ☎0120-176-417
同取次所 住友信託銀行株式会社本店及び全国各支店
公告の方法 日本経済新聞に掲載します。ただし、商法特
例法第16条第3項に定める貸借対照表及び損
益計算書に関する情報は、上記のURLにおい
て提供しています。

株価指数

98年4月末日を100として算出



株価 / 出来高



		'02/4	5	6	7	8	9	10	11	12	'03/1	2	3	4	5	6
株価(円)	高値	789	895	851	755	675	671	630	555	541	616	637	581	542	530	585
	安値	688	781	706	617	605	592	506	417	476	476	531	487	445	472	511
出来高(千株)		40,913	57,983	44,275	69,838	43,785	39,230	47,892	61,260	54,724	63,856	57,049	51,651	53,902	52,939	88,262

(注 株価および出来高は、東京証券取引所におけるものです。)

お問い合わせ先

住友商事株式会社

インベスターリレーションズ部
TEL : 03-5166-3487 FAX: 03-5166-6292
e-mail : ir@sumitomocorp.co.jp

文書総務部
TEL : 03-5166-3542 FAX: 03-5166-6215
e-mail : EJGFZ-ORG@sumitomocorp.co.jp