

会社概要 (2004年3月31日現在)

住友商事株式会社

設立年月日: 1919年12月24日
 連結株主資本: 7,308億円
 決算期: 3月31日

従業員数: 4,683名 (連結ベース 33,799名)

本社: 〒104-8610
 東京都中央区晴海1丁目8番11号

連結子会社: 575社 (海外 383社 国内 192社)
 持分法適用会社: 217社 (海外 130社 国内 87社)
 合計: 792社

URL: <http://www.sumitomocorp.co.jp>

株式情報 (2004年7月1日現在)

定時株主総会: 6月

ADR

名義書換代理人: 住友信託銀行株式会社
 同事務取扱場所: 東京都千代田区丸の内一丁目4番4号
 住友信託銀行株式会社 証券代行部

比率: 1ADR=1株
 上場市場: 米国OTC (店頭取引)
 Symbol: SSUMY
 CUSIP番号: 865613103

郵便物送付先
 電話照会先
 〒183-8701 東京都府中市日鋼町1番10
 住友信託銀行株式会社 証券代行部
 (住所変更等用紙のご請求) ☎0120-175-417
 (その他のご照会) ☎0120-176-417

ADR名義書換代理人: CITIBANK, N.A.
 Depositary Receipts Services
 388 Greenwich Street, 14th,
 New York, NY 10013 USA

同取次所: 住友信託銀行株式会社本店及び全国各支店

フリーダイヤル: 1-877-CITI-ADR(248-4237)
 TEL: 1-816-843-4281

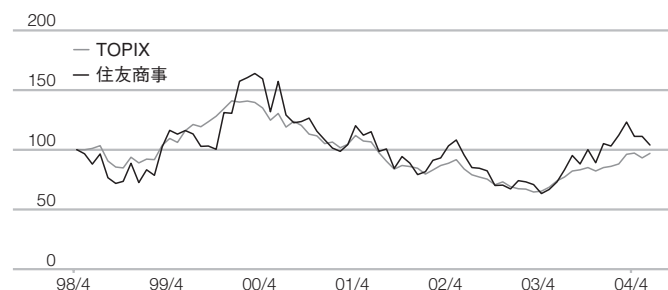
公告の方法: 日本経済新聞に掲載します。ただし、商法特
 例法第16条第3項に定める貸借対照表及び損
 益計算書に関する情報は、以下のURLにおい
 て提供しています。

<http://www.sumitomocorp.co.jp>

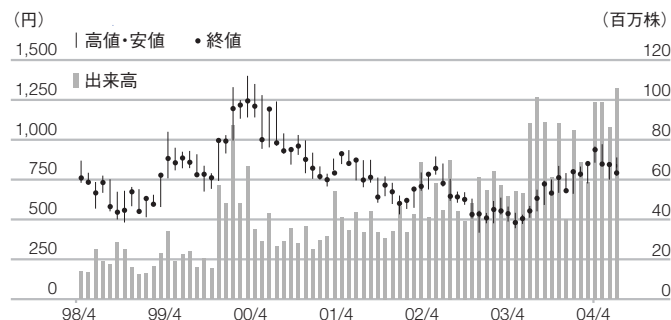
上場証券取引所: 東京、大阪、名古屋、福岡

株価指数

98年4月末日を100として算出



株価/出来高



| | | '03/4 | 5 | 6 | 7 | 8 | 9 | 10 | 11 | 12 | '04/1 | 2 | 3 | 4 | 5 | 6 |
|---------|----|--------|--------|--------|---------|--------|--------|--------|--------|--------|--------|--------|--------|--------|--------|---------|
| 株価(円) | 高値 | 542 | 530 | 585 | 687 | 743 | 751 | 836 | 791 | 799 | 832 | 855 | 958 | 972 | 853 | 889 |
| | 安値 | 445 | 472 | 511 | 551 | 591 | 663 | 667 | 668 | 661 | 766 | 726 | 856 | 842 | 750 | 774 |
| 出来高(千株) | | 53,902 | 52,939 | 88,262 | 101,120 | 88,695 | 61,106 | 88,235 | 39,748 | 84,512 | 68,456 | 58,663 | 98,956 | 98,600 | 86,364 | 105,801 |

(注) 株価及び出来高は、東京証券取引所におけるものです。