

会社概要 (2005年3月31日現在)

住友商事株式会社

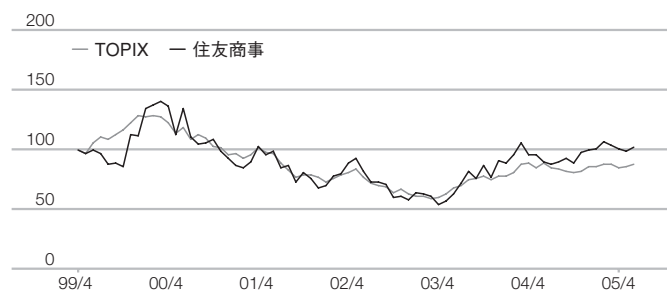
設立年月日: 1919年12月24日
 連結株主資本: 9,349億円
 決算期: 3月31日
 従業員数: 4,643名(連結ベース 39,797名)
 本社: 〒104-8610
 東京都中央区晴海1丁目8番11号
 URL: <http://www.sumitomocorp.co.jp>
 連結子会社: 606社(海外 410社 国内 196社)
 持分法適用会社: 230社(海外 150社 国内 80社)
 合計: 836社

株式情報 (2005年7月1日現在)

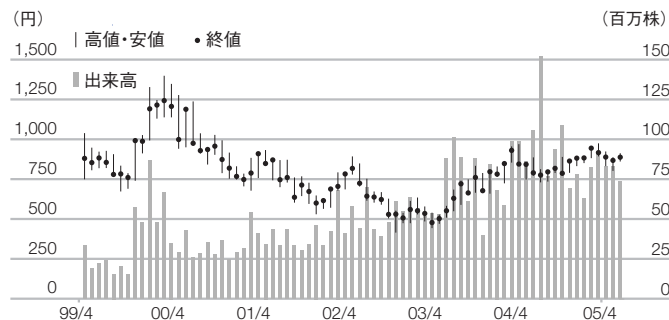
定時株主総会: 6月
 名義書換代理人: 住友信託銀行株式会社
 同事務取扱場所: 東京都千代田区丸の内一丁目4番4号
 住友信託銀行株式会社 証券代行部
 郵便物送付先: 〒183-8701 東京都府中市日鋼町1番10
 電話照会先: 住友信託銀行株式会社 証券代行部
 (住所変更等用紙のご請求) ☎0120-175-417
 (その他のご照会) ☎0120-176-417
 同取次所: 住友信託銀行株式会社本店及び全国各支店
 公告の方法: 日本経済新聞に掲載します。ただし、商法特
 例法第16条第5項に定める貸借対照表及び
 損益計算書に関する情報は、以下のURLに
 おいて提供しています。
<http://www.sumitomocorp.co.jp>
 上場証券取引所: 東京、大阪、名古屋、福岡
 ADR
 比率: 1ADR=1株
 上場市場: 米国OTC(店頭取引)
 Symbol: SSUMY
 CUSIP番号: 865613103
 ADR名義書換代理人: CITIBANK, N.A.
 Shareholder Services
 P.O. Box 43077
 Providence, Rhode Island
 02940-3077, USA
 フリーダイヤル: 1-877-248-4237(CITI-ADR)
 TEL: 1-816-843-4281

株価指数

99年4月末日を100として算出



株価/出来高



		'04/4	5	6	7	8	9	10	11	12	'05/1	2	3	4	5	6
株価(円)	高値	972	853	889	815	805	834	892	868	888	897	953	977	926	889	915
	安値	842	750	774	732	737	791	776	792	834	853	884	895	834	804	863
出来高(千株)		98,600	86,364	105,801	152,470	76,917	93,701	108,687	69,553	78,285	63,104	82,344	92,679	83,022	83,346	73,615

(注) 株価及び出来高は、東京証券取引所におけるものです。

お問い合わせ先

住友商事株式会社

インベスターリレーションズ部

TEL : 03-5166-3522 FAX:03-5166-6292

e-mail : ir@sumitomocorp.co.jp

文書総務部

TEL : 03-5166-3542 FAX:03-5166-6215

e-mail : EJGFZ-ORG@sumitomocorp.co.jp