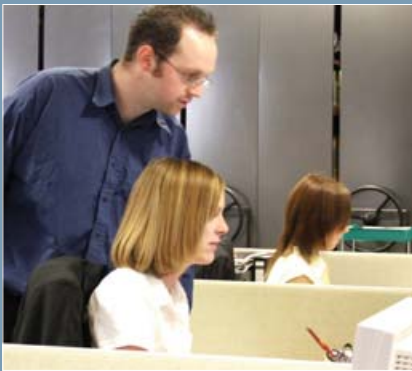
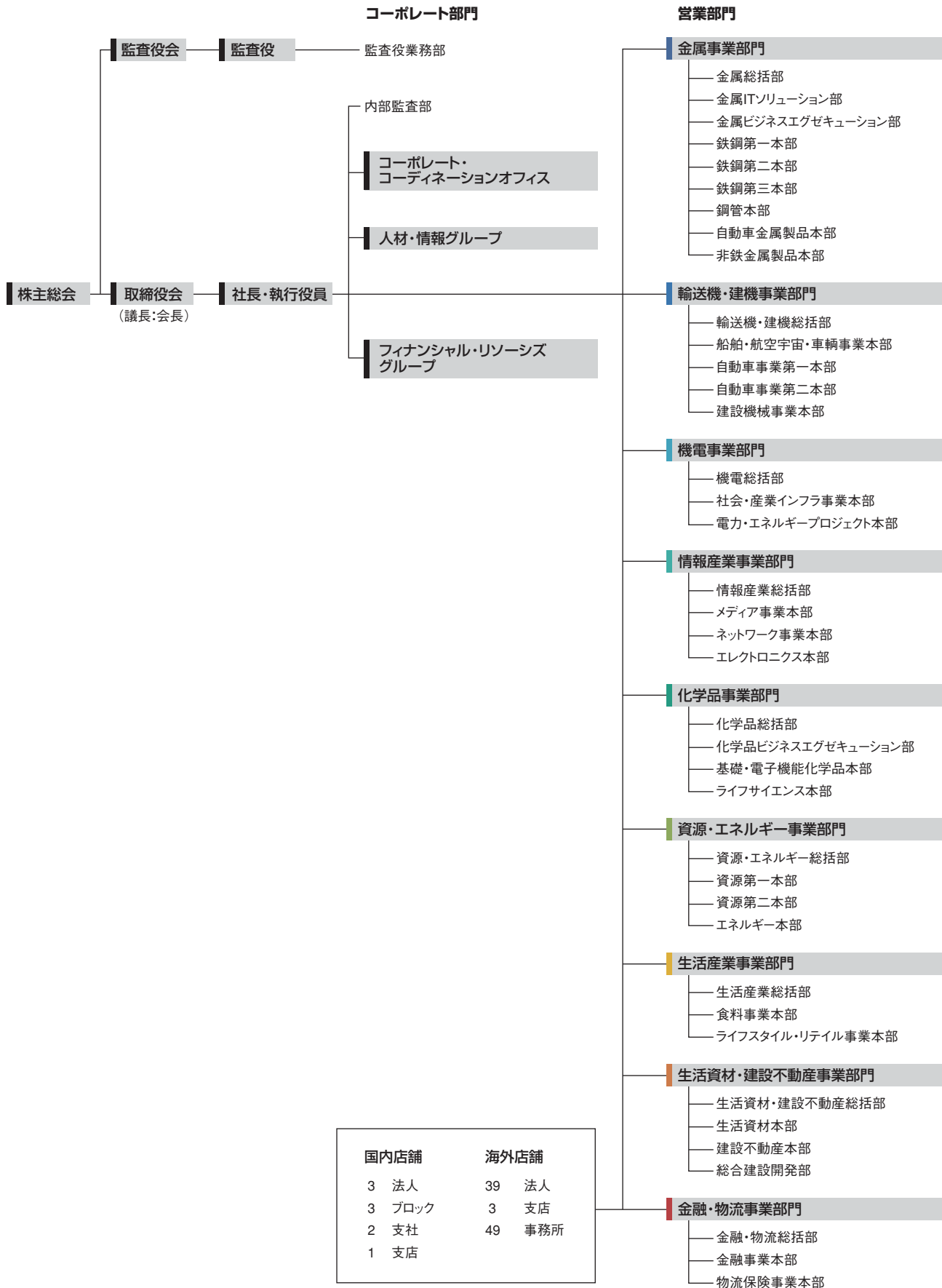


事業運営体制



組織図 (2006年7月1日現在)



国内法人・海外法人 (2006年7月1日現在)

| 地域 | 社名 | 本社・本店所在地 |
|-------------------------------------|---|----------|
| 日本 | 住友商事九州株式会社 | 福岡 |
| | 住友商事北海道株式会社 | 札幌 |
| | 住友商事東北株式会社 | 仙台 |
| アジア | Sumitomo Corporation (China) Holding Ltd. | 北京 |
| | Sumitomo Corporation (Shanghai) Limited | 上海 |
| | Sumitomo Corporation (Tianjin) Ltd. | 天津 |
| | Sumitomo Corporation (Dalian) Ltd. | 大連 |
| | Sumitomo Corporation (Qingdao) Ltd. | 青島 |
| | Sumitomo Corporation (Guangzhou) Ltd. | 広州 |
| | Shenzhen Sumitomo Corporation Ltd. | 深圳 |
| | Sumitomo Corporation (Hong Kong) Limited | 香港 |
| | Sumitomo Corporation Taiwan Ltd. | 台北 |
| | Sumitomo Corporation Korea Ltd. | ソウル |
| | Sumitomo Corporation Thailand, Ltd./ Sumi-Thai International Limited | バンコック |
| | Sumur Cahaya Sdn. Bhd. | クアラルンプール |
| | Sumitomo Corporation (Singapore) Pte. Ltd. | シンガポール |
| | PT. Sumitomo Indonesia | ジャカルタ |
| | Sumitomo Corporation India Private Limited | ニューデリー |
| 中東 | Sumitomo Corporation M.E., FZ-LLC | ドバイ |
| | Sumitomo Corporation Iran, Ltd. | テヘラン |
| | Sumitomo Corporation Dis Ticaret A.S. | イスタンブール |
| 欧州 | SUMITRADE | モスクワ |
| | Sumitomo Corporation Europe Holding Limited | ロンドン |
| | Sumitomo Corporation Europe Limited | ロンドン |
| | Sumitomo Corporation Italia S.p.A. | ミラノ |
| | Sumitomo Corporation Hellas S.A. | アテネ |
| | Sumitomo Corporation España S.A. | マドリッド |
| | Sumitomo Deutschland GmbH | デュッセルドルフ |
| | Sumitomo France S.A.S. | パリ |
| Sumitomo Benelux S.A./N.V. | ブラッセル | |
| 北米 | Sumitomo Canada Limited | トロント |
| | Sumitomo Corporation of America | ニューヨーク |
| 中南米 | Sumitomo Corporation International S.A. | パナマ |
| | Sumitomo Corporation de Mexico S.A. de C.V. | メキシコシティー |
| | Sumitomo Corporation del Ecuador S.A. | キト |
| | Sumitomo Corporation de Venezuela, S.A. | カラカス |
| | Sumitomo Corporation Colombia S.A. | ボゴタ |
| | Sumitomo Corporation del Peru S.A. | リマ |
| | Sumitomo Corporation Argentina S.A. | ブエノスアイレス |
| | Sumitomo Corporation (Chile) Limitada | サンチャゴ |
| Sumitomo Corporation do Brasil S.A. | サンパウロ | |
| 大洋州 | Sumitomo Australia Limited | シドニー |

主要住友商事グループ会社 (2006年3月31日現在)

| | 資本金 | 議決権 保有割合 (%) | 主な事業内容 |
|---|---------------|-----------------|----------------------------------|
| 金属事業部門 | | | |
| MonotaRO (日本) | JPY 2,126 百万 | 43.47 | 間接資材電子商取引 |
| 住商鉄鋼販売 (日本) | JPY 310 百万 | 100.00 | 鉄鋼建材製品の販売 |
| 住商厚板マネジメント (日本) | JPY 50 百万 | 100.00 | 厚板の国内・貿易取引 |
| 北海道シャーリング (日本) | JPY 210 百万 | 100.00 | スチールサービスセンター (鋼材加工・販売) |
| 住商スチール (日本) | JPY 20 百万 | 100.00 | 薄板の販売、貿易 |
| 谷本鐵鋼 (日本) | JPY 300 百万 | 100.00 | スチールサービスセンター (鋼材加工・販売) |
| 双福鋼器 (日本) | JPY 84 百万 | 100.00 | 倉庫・事業用 各種保管棚 (ラック) 製造・販売 |
| 住商特殊鋼 (日本) | JPY 210 百万 | 84.00 | 特殊鋼・ステンレスの加工・販売 |
| 石原鋼鉄 (日本) | JPY 96 百万 | 81.00 | 特殊鋼 (工具鋼) の加工販売 |
| ステンレス加工センター (日本) | JPY 45 百万 | 70.00 | ステンレス・特殊鋼・普通鋼の加工・販売 |
| 住商チューブラス (日本) | JPY 50 百万 | 100.00 | 特殊管の国内販売、輸出入、三国間貿易 |
| 住商パイプアンドスチール (日本) | JPY 499 百万 | 100.00 | 鋼管・鋼材の加工・販売 |
| マツダスチール (日本) | JPY 60 百万 | 51.00 | スチールサービスセンター (鋼材加工・販売) |
| 住商メタルックス (日本) | JPY 1,170 百万 | 100.00 | 非鉄金属製品、建材、住設配管資材等の販売 |
| サミットアルミ (日本) | JPY 400 百万 | 98.63 | アルミニウム新塊合金、再生合金の製造・販売 |
| アルカット (日本) | JPY 96 百万 | 85.00 | アルミコイルセンター (アルミコイルの切断・加工販売) |
| Dong Guan S.Y. Metal Ltd. (中国) | HKD 50,000 千 | 80.00 | スチールサービスセンター (鋼材加工・販売) |
| Dong Guan Nitec Metal Processing Co., Ltd. (中国) | USD 5,000 千 | 100.00 | スチールサービスセンター (鋼材加工・販売) |
| Zhongshan Nomura Steel Products Co., Ltd. (中国) | USD 8,000 千 | 100.00 | スチールサービスセンター (鋼材加工・販売) |
| Wuxi Meifeng Metal Products Co., Ltd. (中国) | USD 4,000 千 | 100.00 | スチールサービスセンター (鋼材加工・販売) |
| Shanghai Summit Metal Products Co., Ltd. (中国) | USD 6,975 千 | 80.00 | スチールサービスセンター (鋼材加工・販売) |
| Tianjin Hua Zhu Metal Products Co., Ltd. (中国) | USD 8,800 千 | 56.51 | スチールサービスセンター (鋼材加工・販売) |
| Hangzhou Summit Metal Products Co., Ltd. (中国) | USD 9,000 千 | 100.00 | スチールサービスセンター (鋼材加工・販売) |
| Dalian Summit Metal Products Co., Ltd. (中国) | USD 6,000 千 | 100.00 | スチールサービスセンター (鋼材加工・販売) |
| Nanjing Summit Metal Products Co., Ltd. (中国) | USD 15,000 千 | 100.00 | スチールサービスセンター (鋼材加工・販売) |
| Shanghai Hi-Tec Metal Products Co., Ltd. (中国) | USD 4,800 千 | 90.00 | 金属加工製品の製造及び販売 |
| Shanghai Nikka Metal Products Co., Ltd. (中国) | USD 3,790 千 | 81.01 | 特殊鋼 (工具鋼他) の加工・販売 |
| Foshan Summit Nikka Mould & Metal Products Co., Ltd. (中国) | USD 5,000 千 | 100.00 | 特殊鋼 (工具鋼他) の加工・販売 |
| Mason Metal Industry Co., Ltd. (台湾) | TWD 500,000 千 | 99.99 | スチールサービスセンター (鋼材加工・販売) |
| CS Metal Co., Ltd. (タイ) | THB 450,000 千 | 48.67 | スチールサービスセンター (鋼材加工・販売) |
| Thai Steel Service Center Ltd. (タイ) | THB 216,000 千 | 64.60 | スチールサービスセンター (鋼材加工・販売) |
| Thai Special Wire Co., Ltd. (タイ) | THB 80,000 千 | 73.50 | PC WIRE 及び STRAND製造・販売 |
| CS Non-Ferrous Center Co., Ltd. (タイ) | THB 110,000 千 | 42.00 | アルミコイルセンター (アルミコイルの切断・加工販売) |
| Asian Steel Company Ltd. (シンガポール) | SGD 41,176 千 | 100.00 | スチールサービスセンター (鋼材加工・販売) |
| Mactan Steel Center Inc. (フィリピン) | PHP 100,000 千 | 100.00 | スチールサービスセンター (鋼材加工・販売) |
| Calamba Steel Center Inc. (フィリピン) | PHP 281,000 千 | 100.00 | スチールサービスセンター (鋼材加工・販売) |
| Sumiputeh Steel Centre Sdn. Bhd. (マレーシア) | MYR 12,000 千 | 48.50 | スチールサービスセンター (鋼材加工・販売) |
| Steel Centre Malaysia Sdn. Bhd. (マレーシア) | MYR 8,000 千 | 70.00 | スチールサービスセンター (鋼材加工・販売) |
| P.T. Super Steel Karawang (インドネシア) | USD 4,000 千 | 75.00 | スチールサービスセンター (鋼材加工・販売) |
| P.T. Super Steel Indah (インドネシア) | USD 5,619 千 | 49.95 | スチールサービスセンター (鋼材加工・販売) |
| P.T. Super Steel Cikarang (インドネシア) | USD 11,795 千 | 83.50 | スチールサービスセンター (鋼材加工・販売) |
| Petro-Summit Mechanical Co., Ltd. (ベトナム) | USD 6,373 千 | 100.00 | スチール製ドラム缶の製造・販売 |
| Hanoi Steel Center Co., Ltd. (ベトナム) | USD 3,000 千 | 100.00 | スチールサービスセンター (鋼材加工・販売) |
| Saigon Steel Service & Processing Co. (ベトナム) | USD 2,210 千 | 50.00 | スチールサービスセンター (鋼材加工・販売) |
| Danang Steel Center Co., Ltd. (ベトナム) | USD 2,500 千 | 100.00 | スチールサービスセンター (鋼材加工・販売) |
| Steel Center Europe, s.r.o. (チェコ) | CZK 190,000 千 | 50.00 | スチールサービスセンター (鋼材加工・販売) |
| Arkansas Steel Associates LLC (米国) | USD 26,000 千 | 50.00 | 電炉ミニミル (鉄道用タイプレート等の製造) |
| Summit Stainless Steel LLC (米国) | USD 15,000 千 | 100.00 | ステンレス製品の販売等 |
| SC Pipe Services Inc. (米国) | USD 3 千 | 100.00 | 米国における鋼管製造・販売会社等への投資 |
| Servilamina Summit Mexicana S.A. de C.V. (メキシコ) | USD 25,000 千 | 100.00 | スチールサービスセンター (鋼材加工・販売) |
| SC Metal Pty. Ltd. (オーストラリア) | AUD 23,208 千 | 100.00 | オーストラリアでのアルミ精錬事業への投資 |
| Mezon Stainless Steel FZCO (UAE) | AED 1,000 千 | 80.00 | ステンレス鋼管、継手、フランジ、板の卸売り販売 |
| 輸送機・建機事業部門 | | | |
| 大島造船所 (日本) | JPY 5,600 百万 | 34.11 | 鋼船製造 |
| 住商マリン (日本) | JPY 30 百万 | 100.00 | 船舶事業関連の業務受託 |
| 住商エアロシステム (日本) | JPY 100 百万 | 100.00 | 航空宇宙機器の販売 |
| 住商オートリース (日本) | JPY 2,751 百万 | 100.00 | 自動車リース |
| 住商ポケットファイナンス (日本) | JPY 1,000 百万 | 50.10 | 自動車関連消費者向けファイナンス事業 |
| 住商アビーム自動車総合研究所 (日本) | JPY 50 百万 | 80.00 | 自動車業界特化型コンサルティングサービス |
| 住商オートインベストメント (日本) | JPY 150 百万 | 100.00 | 自動車特化型企業買収ファンドの運営・管理 |
| キリウ (日本) | JPY 2,098 百万 | 98.56 | ディスクローター・プレーキドラム等自動車用鋳造加工品の製造・販売 |
| 住商レンタルサポート (日本) | JPY 250 百万 | 100.00 | 高所作業車、仮設ハウス、油圧掘削機、アタッチメント等のレンタル |

| | 資本金 | 議決権 保有割合 (%) | 主な事業内容 |
|---|-------------------|-----------------|--------------------------------------|
| 住商機電貿易 (日本) | JPY 450 百万 | 100.00 | 機械・電機、自動車等の輸出入 |
| Sumisho Aircraft Asset Management B.V. (オランダ) | USD 16,034 千 | 100.00 | 航空機リース業務 |
| P.T. Oto Multiartha (インドネシア) | IDR 325,000,000 千 | 96.34 | 自動車販売金融 |
| P.T. Summit Oto Finance (インドネシア) | IDR 485,179,000 千 | 99.73 | 自動車販売金融 |
| Summit Auto Management (タイ) | THB 300,000 千 | 100.00 | 自動車ディーラー及び自動車販売金融会社の持株会社 |
| Toyota Ly Thuong Kiet (ベトナム) | VND 16,178,400 千 | 100.00 | トヨタ車の販売 |
| Summit Investment Australia Pty Limited (オーストラリア) | AUD 27,000 千 | 100.00 | 自動車ディーラー及び自動車オペレーティングリース会社の持株会社 |
| Summit Auto Lease Australia Pty Limited (オーストラリア) | AUD 12,000 千 | 100.00 | 法人向け自動車オペレーティングリース会社 |
| Plaza Motors Corporation (プエルトリコ) | USD 6,110 千 | 100.00 | マツダ車の輸入・販売 |
| Toyota Canarias, S.A. (スペイン、カナリア諸島) | EUR 613 千 | 80.00 | トヨタ車・部品の輸入・卸販売 |
| Toyota Ukraine (ウクライナ) | UAH 102,337 千 | 100.00 | トヨタ車・部品の輸入・卸・小売 |
| Summit Motors (Vladivostok) (ロシア) | JPY 132 百万 | 100.00 | トヨタ車の輸入・販売 |
| Summit Auto Trade Facilities (ヨルダン) | JOD 2,130 千 | 60.00 | 自動車販売金融 |
| Summit Motors Investment (U.K.) Limited (イギリス) | GBP 35,610 千 | 100.00 | 自動車ディーラーの持株会社 |
| Summit Motors France S.A. (フランス) | EUR 22,274 千 | 100.00 | 自動車ディーラー |
| SC Motors Sweden AB (スウェーデン) | SEK 76,000 千 | 100.00 | 輸入販売・自動車販売金融のマネジメント、及び用品販売 |
| Summit Auto Hungary Rt. (ハンガリー) | HUF 882,000 千 | 100.00 | 自動車販売金融・自動車ディーラーのマネジメント |
| Summit Motors Czech Republic s.r.o. (チェコ) | CZK 70,590 千 | 100.00 | 自動車販売金融・自動車ディーラーのマネジメント |
| Summit Motors Poland Sp. z.o.o. (ポーランド) | PLN 17,385 千 | 100.00 | フォード車のディーラー |
| Summit Auto Poland Sp. z.o.o. (ポーランド) | PLN 13,245 千 | 100.00 | ホンダ車のディーラー |
| Summit Motors Slovakia s.r.o. (スロバキア) | SKK 211,766 千 | 100.00 | フォード車の輸入・販売 |
| Summit Finance Slovakia s.r.o. (スロバキア) | SKK 58,824 千 | 100.00 | 自動車販売金融 |
| Summit motors Ljubljana d.o.o. (スロベニア) | SIT 1,328,405 千 | 100.00 | フォード車の輸入・販売 |
| Summit Leasing Slovenija d.o.o. (スロベニア) | SIT 352,941 千 | 100.00 | 自動車販売金融・自動車ディーラー |
| Nissan Otomotiv A.S. (トルコ) | TRY 51,298 千 | 99.29 | 日産車の輸入・販売 |
| Summit Auto Group GmbH (ドイツ) | EUR 300,000 千 | 100.00 | 中古車流通・金融サービス |
| Werbas AG (ドイツ) | EUR 3,750 千 | 100.00 | 自動車流通業者向けソフトウェア開発・販売 |
| Komatsu Canada Limited (カナダ) | CAD 49,305 千 | 100.00 | コマツ建設機械の総代理店及び各州代理店の経営 |
| SMS International Corporation (米国) | USD 22,000 千 | 100.00 | コマツ代理店の経営、同代理店向けファイナンス他、建設機械 関連事業 |
| Linder Industrial Machinery Company (米国) | USD 25,422 千 | 100.00 | コマツ建設機械の販売 |
| Continental Equipment Company (米国) | USD 8,000 千 | 100.00 | コマツ建設機械の販売 |
| Red Australia Equipment Pty Limited (オーストラリア) | AUD 22,112 千 | 100.00 | コマツフォークリフト等の販売・レンタル |
| Tecnosumit (スペイン) | EUR 27,500 千 | 100.00 | コマツ建設機械代理店及びその他関連ビジネスの持株会社 |
| Sumitec International, Ltd. (ロシア) | RUB 178,960 千 | 100.00 | ロシアでの建設・鉱山・荷役用機械の輸入販売・アフターサービス |
| SC Construction Machinery (Shanghai) Ltd. (中国) | RMB 41,398 千 | 100.00 | コマツ建設機械の販売 |
| P.T. Traktor Nusantara (インドネシア) | IDR 7,000,000 千 | 50.00 | インドネシアにおけるトヨタフォークリフト等の輸入販売・レンタル |
| Sumisatt International FZCO (UAE) | JPY 58 百万 | 100.00 | 建設機械の販売 |

機電事業部門

| | | | |
|---|-----------------|--------|---|
| 住商機電貿易 (日本) | JPY 450 百万 | 100.00 | 機械・電機、自動車等の輸出入 |
| 住友商事マシネックス (日本) | JPY 450 百万 | 100.00 | 機電商品・システム及び関連商品の販売 |
| 住友商事マシネックス関西 (日本) | JPY 365 百万 | 100.00 | 機電商品・システム及び関連商品の販売 |
| 北海道地域暖房 (日本) | JPY 800 百万 | 45.63 | 熱供給業 |
| 住商アイナックス (日本) | JPY 100 百万 | 97.44 | 業務用クリーニング機械の販売・メンテナンス |
| 稲本製作所 (日本) | JPY 96 百万 | 76.14 | 業務用クリーニング機械の製造・販売 |
| エス・シー・広島エナジー (日本) | JPY 490 百万 | 95.00 | 広島エルピーダメモリ向け電力・熱供給事業 (エネルギーサービス事業) |
| 中国システック (日本) | JPY 80 百万 | 85.00 | 空調衛生設備機器などの販売・据付・保守・サービス |
| MobiCom Corporation (モンゴル) | MNT 6,134,199 千 | 30.00 | モンゴルにおける総合通信サービス業 |
| サミット・パワー・ホールディングス (日本) | JPY 400 百万 | 100.00 | 国内・外における電力事業の企画・開発・運営 |
| Perennial Power Holdings Inc. (米国) | USD 34,985 千 | 100.00 | 米国における発電所アセットの開発・保有・運営 |
| Mekong Energy Company Ltd. (ベトナム) | USD 103,550 千 | 28.13 | ベトナムにおける発電事業 |
| CBK Netherlands Holdings B.V. (オランダ) | EUR 18 千 | 50.00 | フィリピンにおける水力発電事業を行うCBK Power Company Ltd.のホールディング会社 |
| Birecik Baraj Ve Hydroelektrik Santrali Tesis Ve Isletme A.S. (トルコ) | EUR 197,293 千 | 30.50 | トルコにおける水力発電事業 |
| サミットエナジーホールディングス (日本) | JPY 495 百万 | 100.00 | 電力・エネルギー関連事業の企画・開発・運営 |
| ▶ サミットエナジー (日本) | JPY 50 百万 | 70.00 | 電力小売事業 |
| ▶ サミット尼崎パワー (日本) | JPY 350 百万 | 100.00 | 発電事業 |
| ▶ サミット美浜パワー (日本) | JPY 490 百万 | 100.00 | 発電及び熱供給事業 |
| ▶ サミットウインドパワー酒田 (日本) | JPY 477 百万 | 100.00 | 風力発電事業 |
| ▶ サミットウインドパワー鹿嶋 (日本) | JPY 389 百万 | 100.00 | 風力発電事業 |
| ▶ サミット小名浜エスパワー (日本) | JPY 495 百万 | 65.00 | 発電及び熱供給事業 |
| ▶ サミット明星パワー (日本) | JPY 400 百万 | 65.00 | バイオマス発電事業 |

| | 資本金 | 議決権 保有割合(%) | 主な事業内容 |
|---|-----------------|----------------|--|
| 情報産業事業部門 | | | |
| ジュピターテレコム (J:COM) (日本) | JPY 114,547 百万 | 25.90 | CATV局の統括運営 |
| ▶ ジェイコム東京 (日本) | JPY 17,801 百万 | 80.24 *1 | CATV局の運営 |
| ▶ ジェイコム湘南 (日本) | JPY 5,771 百万 | 79.49 *1 | CATV局の運営 |
| ▶ 浦和ケーブル・テレビ・ネットワーク (日本) | JPY 1,600 百万 | 80.49 *1 | CATV局の運営 |
| ▶ メディアさいたま (日本) | JPY 2,993 百万 | 91.09 *1 | CATV局の運営 |
| ▶ 土浦ケーブルテレビ (日本) | JPY 1,500 百万 | 70.33 *1 | CATV局の運営 |
| ▶ ジェイコム千葉 (日本) | JPY 3,395 百万 | 73.18 *1 | CATV局の運営 |
| ▶ ジェイコム群馬 (日本) | JPY 2,752 百万 | 99.95 *1 | CATV局の運営 |
| ▶ 北摂ケーブルネット (日本) | JPY 2,000 百万 | 55.00 *1 | CATV局の運営 |
| ▶ ジェイコム関西 (日本) | JPY 15,500 百万 | 84.08 *1 | CATV局の運営 |
| ▶ ケーブルネット神戸芦屋 (日本) | JPY 2,900 百万 | 52.62 *1 | CATV局の運営 |
| ▶ ジェイコム北九州 (日本) | JPY 4,987 百万 | 84.29 *1 | CATV局の運営 |
| ▶ ケーブルビジョン21 (日本) | JPY 2,766 百万 | 97.95 *1 | CATV局の運営 |
| ▶ ジェイコム関東 (日本) | JPY 50,238 百万 | 100.00 *1 | CATV局の運営 |
| ▶▶ ジェイコム札幌 (日本) | JPY 8,800 百万 | 85.85 *2 | CATV局の運営 |
| ▶ 調布ケーブルテレビジョン (日本) | JPY 2,525 百万 | 92.09 *1 | CATV局の運営 |
| ▶ ジェイコムせたまち (日本) | JPY 1,000 百万 | 100.00 *1 | CATV局の運営 |
| ▶ ケーブルテレビ神戸 (日本) | JPY 3,000 百万 | 65.13 *1 | CATV局の運営 |
| ▶ さくらケーブルテレビ (日本) | JPY 1,589 百万 | 80.83 *1 | CATV局の運営 |
| ▶ アットネットホーム (日本) | JPY 7,800 百万 | 100.00 *1 | CATVインターネットサービス |
| ▶ ジェイコム テクノロジー (日本) | JPY 490 百万 | 100.00 *1 | CATV施設の設計、工事等 |
| ▶ 福岡ケーブルネットワーク (日本) | JPY 2,000 百万 | 45.00 *1 | CATV局の運営 |
| ▶ ケーブルネット下関 (日本) | JPY 1,000 百万 | 50.00 *1 | CATV局の運営 |
| ▶ 関西マルチメディアサービス (日本) | JPY 2,000 百万 | 63.00 *1 | CATVインターネットサービス |
| ▶ 角川ジェイコム・メディア (日本) | JPY 100 百万 | 50.00 *1 | 無料情報誌の広告営業 |
| エイジェイシーシー (日本) | JPY 400 百万 | 57.50 | CATV用コンバーターのリース |
| ジュピターTV (JTV) (日本) | JPY 11,434 百万 | 50.00 | 番組供給事業の統括運営 |
| ▶ ジュピターエンタテインメント (日本) | JPY 1,788 百万 | 100.00 *3 | 映画専門チャンネル及び女性向けエンタテインメントチャンネルの放送 |
| ▶ ジュピターゴルフネットワーク (日本) | JPY 1,700 百万 | 89.40 *3 | ゴルフ専門チャンネルの放送 |
| ▶ ジュピターショップチャンネル (日本) | JPY 4,400 百万 | 70.00 *3 | ライブテレビショッピング番組の放送 |
| ▶ リアリティTVジャパン (日本) | JPY 145 百万 | 50.00 *3 | リアリティ番組の放送 |
| ▶ ディスカバリー・ジャパン (日本) | JPY 2,545 百万 | 50.00 *3 | ドキュメンタリー番組の放送 |
| ▶ ジェイ・スポーツ・ブロードキャスティング (日本) | JPY 3,834 百万 | 33.40 *3 | スポーツ番組の放送 |
| ▶ アニマル・プラネット・ジャパン (日本) | JPY 41 百万 | 33.33 *3 | 動物エンタテインメント番組の放送 |
| ▶ ジュピターVOD (日本) | JPY 1,140 百万 | 50.00 *3 | ビデオ・オン・デマンドサービスの提供 |
| | | 50.00 *1 | |
| アスミック・エースエンタテインメント (日本) | JPY 947 百万 | 75.35 | 映像ソフトの企画、製作、配給、販売 |
| ユナイテッド・シネマ (日本) | JPY 3,200 百万 | 80.00 | シネマコンプレックスの開発・運営 |
| ▶ 日本AMCシアタース (日本) | JPY 490 百万 | 100.00 *4 | シネマコンプレックスの開発・運営 |
| エム・エス・コミュニケーションズ (日本) | JPY 1,545 百万 | 50.00 | 移動体通信・固定電話の端末販売・回線販売 |
| 日本ワムネット (日本) | JPY 200 百万 | 63.51 | 映像・音源・印刷用大容量データの情報通信サービス |
| 住商情報システム (SCS) (日本) | JPY 21,152 百万 | 56.00 | システムインテグレーション、IT関連ハードウェア・ソフトウェアの販売、情報処理サービスの提供 |
| ▶ ヴィーイー・リナックス・システムズ・ジャパン (日本) | JPY 195 百万 | 57.07 *5 | オープンソースのコンサルティング及びシステム開発・構築 |
| ▶ ビリングソフト (日本) | JPY 100 百万 | 49.00 | CATV局向顧客管理・課金システムの販売、運用 |
| | | 51.00 *5 | |
| 日商エレクトロニクス (日本) | JPY 14,337 百万 | 20.20 | コンピューター及び関連機器の販売・賃貸 |
| PRESIDIO STX, LLC (米国) | USD 127,062 千 | 100.00 | IT分野へのベンチャー投資及び電子機器・部品の販売 |
| ジー・プラン (日本) | JPY 296 百万 | 64.28 | 販促用ポイントプログラム運用 |
| プレオマート (日本) | JPY 1,100 百万 | 27.27 | 間接材eマーケットプレイスの提供 |
| ポイントオン (日本) | JPY 490 百万 | 34.82 | 携帯電話対応販促用ポイントプログラム運用 |
| | | 9.18 *6 | |
| グローバルトラベルオンライン (日本) | JPY 150 百万 | 100.00 | オンライン旅行代理店 |
| 創快ドラッグ (日本) | JPY 204 百万 | 46.04 | インターネットドラッグストア |
| スミトロニクス (日本) | JPY 400 百万 | 100.00 | EMS事業、電子機器・部品等の販売 |
| ▶ Sumitronics Asia Pte. Ltd. (シンガポール) | USD 8,934 千 | 100.00 | EMS事業、電子機器・部品等の販売 |
| ▶ Sumitronics Korea, Ltd. (韓国) | KRW 1,000,000 千 | 100.00 | 電子機器・部品の販売 |
| ▶ Sumitronics Shanghai Co., Ltd. (中国) | RMB 3,459 千 | 100.00 | EMS事業、電子機器・部品等の販売 |
| TCL Display Technology (Huizhou) Company Limited (中国) | RMB 100,000 千 | 25.00 | 液晶モジュールの開発・製造及び販売 |
| Sumitronics Taiwan Co., Ltd. (台湾) | TWD 10,000 千 | 100.00 | 電子材料・部品の販売 |
| Technoclean Philippines, Inc. (フィリピン) | PHP 125,622 千 | 100.00 | ハイテク洗浄事業及び電子材量・部品の販売 |

注: *1 J:COMの出資比率 (J:COMの対外公表ベース) *2 ジェイコム関東の出資比率 (同左) *3 JTVの出資比率 *4 ユナイテッド・シネマの出資比率 *5 SCSの出資比率
*6 ジー・プランの出資比率

| | 資本金 | 議決権 保有割合 (%) | 主な事業内容 |
|--|-----------------|-----------------|--|
| 化学品事業部門 | | | |
| 住友商事ケミカル (日本) | JPY 900 百万 | 100.00 | 化成品、合成樹脂の国内・貿易取引 |
| ▶ 日本技研工業 (日本) | JPY37 百万 | 94.62 | ポリエチレンバック (ゴミ袋等) の販売 |
| ▶ サミット樹脂工業 (日本) | JPY160 百万 | 90.00 | 合成樹脂製品の製造・販売 (回転成型品、塩ビ波板、発泡シート の3部門) |
| ▶ Shenyang Sumisan Plastics Co., Ltd. (中国) | USD7,630 千 | 100.00 | 合成樹脂製品の製造・販売 |
| ▶ PT. Summitplast, Tbk. (インドネシア) | IDR93,480,000 千 | 86.42 | 合成樹脂射出成形部品製販 |
| 住商エア・ウォーター (日本) | JPY480 百万 | 20.00 | 工業用ガスの製造・販売 |
| 住商メディケム (日本) | JPY 138 百万 | 100.00 | 医薬品、工業薬品などの販売 |
| 住商ファーマインターナショナル (日本) | JPY 480 百万 | 100.00 | パイオをはじめとする医薬品及び診断薬分野のライセンス・装 薬支援・医薬品開発、ファンドマネジメント |
| 住商アグロインターナショナル (日本) | JPY 320 百万 | 100.00 | 農薬及び肥料の販売、並びに農薬・保健衛生分野における薬剤 及び関連資材の販売・リース |
| Summit Minerals (Malaysia) Sdn. Bhd. (マレーシア) | MYR 6,950 千 | 70.04 | ガラス用長石・ドロマイト、ガラス繊維用口石等の粉砕及び硝 子原料の販売 |
| Interacid Trading S.A. (スイス) | USD 11,920 千 | 85.00 | 硫黄・硫酸の国際トレーダー |
| Summit Agro Europe Ltd. (イギリス) | EUR 14,083 千 | 100.00 | 欧州における農薬販売会社への出資 |
| The Hartz Mountain Corporation (米国) | USD 10 千 | 96.30 | 米国におけるペット用品の製造・販売 |
| Cantex Inc. (米国) | USD 15,000 千 | 100.00 | 塩化ビニールパイプの製造・販売 |
| New Port Bulk Terminal Sdn. Bhd. (マレーシア) | MYR 2,000 千 | 70.00 | 液体化学品の保管・輸送・販売 |
| Summit Petrochemical Trading Inc. (米国) | USD 5,000 千 | 90.30 | 芳香族系化学品のトレード |
| 資源・エネルギー事業部門 | | | |
| ヌサ・テンガラ・マイニング (日本) | JPY 9,400 百万 | 74.28 | インドネシア・バツヒジャウ銅・金鉱山開発プロジェクトへの投融資 |
| 住商CRM (日本) | JPY 498 百万 | 100.00 | 炭素関連商品、耐火物、並びに鉄鋼生産用原料及び資機材の 国内、輸出入、三国間取引 |
| ベトロサミット・インベストメント (日本) | JPY 590 百万 | 100.00 | 石油・天然ガス等の探鉱、開発、採取及び販売並びに同種事業 に関する投融資 |
| エルエヌジージャパン (日本) | JPY 8,002 百万 | 50.00 | LNG (液化天然ガス) 事業及び関連投融資 |
| 大阪ガスサミットリソース (日本) | JPY 100 百万 | 30.00 | 石油・天然ガス等の探鉱、開発、採取及び販売並びに投資 |
| 住商石油 (日本) | JPY 500 百万 | 100.00 | 石油製品の販売、ガソリンスタンド経営 |
| 住商エルピーガス・ホールディングス (日本) | JPY 116 百万 | 100.00 | LPG事業戦略の立案、並びに以下事業会社6社の管理・統括 |
| ▶ 住商LPG販売 (日本) | JPY 80 百万 | 100.00 | LPGの卸売 (卸売業及び工業用需要家向け) |
| ▶ 住商第一石油ガス (日本) | JPY 250 百万 | 100.00 | 北海道でのLPGの充填・販売 |
| ▶ 住商液化ガス 東日本 (日本) | JPY 50 百万 | 100.00 | 東北でのLPGの充填・販売 |
| ▶ 住商液化ガス 中央 (日本) | JPY 270 百万 | 100.00 | 関東でのLPGの充填・販売 |
| ▶ 住商液化ガス 西日本 (日本) | JPY 95 百万 | 100.00 | 近畿・中国・四国でのLPGの充填・販売 |
| ▶ 住商液化ガス 九州 (日本) | JPY 80 百万 | 100.00 | 九州でのLPGの充填・販売 |
| SC Mineral Resources Pty. Ltd. (オーストラリア) | AUD 38,000 千 | 100.00 | オーストラリア・ノースパークス銅鉱山への投資 |
| SC Minerals America, Inc. (米国) | USD 1 千 | 100.00 | 米国・モレンシー銅鉱山/ボゴ金鉱山、チリ・カンデラリア/オホ ス・デル・サラド銅鉱山への投資 |
| Sumisho Coal Australia Pty. Ltd. (オーストラリア) | AUD 332,000 千 | 100.00 | オーストラリアにおける石炭プロジェクトへの投資 |
| Petro Summit Investment U.K. Limited (イギリス) | USD 1 千 | 100.00 | 英国領北海における石油・天然ガスの探鉱・開発・採取、及び販売並びに投資 |
| Summit Gulf Venture LLC (米国) | USD 40,000 千 | 100.00 | 米国メキシコ湾における天然ガス・石油の探鉱・開発・採取及び販売並びに投資 |
| Petro Summit Pte. Ltd. (シンガポール) | USD 3,000 千 | 100.00 | 原油・石油製品のトレード |
| Kinetic Energy Pte. Ltd. (シンガポール) | USD 1,741 千 | 65.00 | 重油のブレンディング及び販売 |
| Pacific Summit Energy LLC (米国) | USD 1,000 千 | 100.00 | 天然ガスの販売 |
| 生活産業事業部門 | | | |
| 住商農産 (日本) | JPY 55 百万 | 100.00 | 肥料の製造・販売及び農業資材・農産物の販売 |
| 日東バイオ (日本) | JPY 1,304 百万 | 100.00 | 肥料の製造・販売 |
| 住商フーズ (日本) | JPY 800 百万 | 100.00 | 食品・食材の開発・輸入販売及び肉類3品 (牛・豚・鶏) 及び加工 品の輸入販売 |
| 住商フルーツ (日本) | JPY 200 百万 | 100.00 | 青果物の輸入販売 |
| STアグリプロダクツ (日本) | JPY 450 百万 | 100.00 | 中国産生鮮野菜・加工野菜輸入販売 |
| 新光製糖 (日本) | JPY 1,495 百万 | 68.98 | 精製糖・氷砂糖・液糖の製造・販売 |
| 住商ウェルネス (日本) | JPY 200 百万 | 50.00 | 健康食品・化粧品等の製造・販売 |
| 千葉共同サイロ (日本) | JPY 708 百万 | 53.67 | 小麦・大麦・とうもろこし等の荷役、保管、運送 |
| サミット製油 (日本) | JPY 97 百万 | 51.00 | 植物油・油粕・特殊油脂の製造・販売・充填 |
| サミット (日本) | JPY 3,920 百万 | 100.00 | 食品スーパーマーケットチェーン |
| サミット・コルモ (日本) | JPY 100 百万 | 100.00 | 実用衣料品チェーン |
| マミーマート (日本) | JPY 2,660 百万 | 20.05 | 食品スーパーマーケットチェーン |
| 住商ドラッグストアーズ (日本) | JPY 160 百万 | 100.00 | 調剤併設型ドラッグストア・チェーン |

| | 資本金 | 議決権 保有割合(%) | 主な事業内容 |
|--|---------------|----------------|--|
| スミテックス(日本) | JPY 800 百万 | 100.00 | 繊維製品の輸出入・販売 |
| 住商オットー(日本) | JPY 5,150 百万 | 49.00 | 独オットー社と合併のアパレル主体の通信販売 |
| エディー・パウアー・ジャパン(日本) | JPY 3,000 百万 | 34.30 | カジュアルウェア等の小売・通信販売 |
| モンリーブ(日本) | JPY 40 百万 | 99.00 | ドイツの高級繊維物ブランドFEILERの総輸入元・企画・販売会社 |
| オリエンタルダイヤモンド(日本) | JPY 270 百万 | 100.00 | ダイヤモンド裸石及び宝飾品の卸・小売 |
| トレセンテ(日本) | JPY 200 百万 | 100.00 | プライダルフューリー、ファッションジュエリーの小売業 |
| 泰星コイン(日本) | JPY 200 百万 | 80.00 | 記念貨幣の輸出入及び国内販売 |
| 住商インテリア・インターナショナル(日本) | JPY 100 百万 | 100.00 | インテリア設計・施工・企画・調達、家具・カーペット等インテリア 関連商品の輸出入・販売 |
| 住商アンセル(日本) | JPY 100 百万 | 43.00 | 産業用手袋及び関連商品の輸入販売 |
| 住商エアバッグ・システムズ(日本) | JPY 1,500 百万 | 64.67 | サイドカーテン・エアバッグ用クッションの製造・販売 |
| Sumifert Sdn. Bhd. (マレーシア) | MYR 500 千 | 50.00 | 肥料の輸入販売 |
| Summit-Quinphos (NZ) Ltd. (ニュージーランド) | NZD 1,818 千 | 60.00 | 肥料の輸入販売 |
| Sumi-Thai Fertilizer Co., Ltd. (タイ) | THB 10,000 千 | 100.00 | 肥料原料輸入及び化成肥料・単肥販売 |
| Summit Fertilizer (Qingdao) Co., Ltd. (中国) | RMB 57,937 千 | 40.00 | 中国における化成肥料の製造・販売 |
| Summit Rural Western Australia Pty. Ltd. (オーストラリア) | AUD 46,000 千 | 100.00 | 肥料の輸入販売 |
| Pressa Holdings, Inc. (米国) | USD 4,980 千 | 100.00 | 米国における乾牧草加工会社への投資及び同販売 |
| SC Agri Produce Pty Ltd. (オーストラリア) | AUD 2,436 千 | 100.00 | オーストラリアにおける乾牧草加工会社への投資及び同販売 |
| Thai SPF Products Co., Ltd. (タイ) | THB 300,000 千 | 26.94 | 無菌豚の生産・販売 |
| Summit Specialty Oil Co., Inc. (米国) | USD 3,766 千 | 100.00 | 油糧種子の搾油・精製の受託 |
| Australian Bulk Alliance Pty., Ltd. (オーストラリア) | — | 50.00 | オーストラリアにおける穀物輸出エレベーターへの投資 |
| Sumitex Hong Kong Limited (香港) | HKD 10,000 千 | 100.00 | 繊維製品・原材料の販売 |
| Dalian Huayou Knitting Co., Ltd. (中国) | RMB 11,000 千 | 100.00 | タッサールシルクセンター等の製造・販売 |

生活資材・建設不動産事業部門

| | | | |
|------------------------------------|--------------|--------|----------------------------|
| 住商セメント(日本) | JPY 200 百万 | 100.00 | セメント・生コンクリート・コンクリート製品の販売 |
| 三井住商建材(日本) | JPY 2,500 百万 | 50.00 | 建材の販売 |
| アイジー工業(日本) | JPY 254 百万 | 53.54 | 金属製外壁材と屋根材の製造・販売 |
| 住商紙パルプ(日本) | JPY 400 百万 | 100.00 | 紙・板紙、製紙原料、各種包装資材の輸出入・販売 |
| セブン工業(日本) | JPY 2,473 百万 | 50.80 | 集材材及びその他木材加工製品の製造・販売 |
| 住商セメント九州(日本) | JPY 61 百万 | 100.00 | セメント・生コンクリート・骨材の販売 |
| Shaheen Tyres Company L.L.C. (UAE) | AED 12,500 千 | 49.00 | UAEにおけるタイヤの輸入・販売 |
| エスシータイヤ(日本) | JPY 50 百万 | 100.00 | タイヤ・チューブの輸出入・販売 |
| TBC CORPORATION (米国) | USD 0.5 千 | 100.00 | タイヤの卸売・小売販売 |
| 住商ビルマネージメント(日本) | JPY 100 百万 | 100.00 | オフィスビルの総合管理 |
| 横浜シティ・マネージメント(日本) | JPY 100 百万 | 25.50 | クイーンズスクエア横浜の管理・運営・賃貸 |
| 晴海コーポレーション(日本) | JPY 38 百万 | 19.44 | 晴海アイランドトリトンスクエア全体共有部分の統一管理 |
| レイビ(日本) | JPY 30 百万 | 90.35 | 建物総合メンテナンス(関西圏) |
| 住商アーバン開発(日本) | JPY 100 百万 | 100.00 | 商業施設企画開発・運営管理 |
| 住商建物(日本) | JPY 400 百万 | 100.00 | 住宅・宅地の売買・仲介・管理、住宅リフォーム |
| ヤサト興産(日本) | JPY 90 百万 | 100.00 | サミットゴルフクラブ(茨城県)の保有・運営 |
| P.T. Summitmas Property (インドネシア) | USD 12,500 千 | 40.00 | ジャカルタにおけるオフィスビル賃貸 |

金融・物流事業部門

| | | | |
|--|------------------|--------|----------------------|
| 住商ファイナンス(日本) | JPY 100 百万 | 100.00 | 金融業 |
| エス・シー・バイオキャピタル(日本) | JPY 60 百万 | 100.00 | 投資事業組合財産の運用及び管理 |
| 住商マテリアル(日本) | JPY 200 百万 | 100.00 | 貴金属、希少金属等の売買 |
| 住商グローバル・ロジスティクス(日本) | JPY 400 百万 | 100.00 | 総合物流サービス |
| 上海スーパーエクスプレス(日本) | JPY 300 百万 | 40.00 | 海上輸送 |
| 住商ブルーウェル(日本) | JPY 125 百万 | 100.00 | 損害保険・生命保険代理業 |
| ブルーウェル インシュアランス ブローカーズ(日本) | JPY 10 百万 | 100.00 | 損害保険仲立業 |
| サミット・エア・サービス(日本) | JPY 100 百万 | 100.00 | 旅行サービス業 |
| Sumisho Capital Management Co. (ケイマン) | JPY 100 百万 | 100.00 | 投資顧問業 |
| Sumitomo Corporation Equity Asia Limited (香港) | USD 20,000 千 | 100.00 | アジア地域向けプライベートエクイティ投資 |
| Sumitomo Corporation Global Commodities Limited (イギリス) | USD 15,000 千 | 100.00 | 市況商品のトレーディング・マーケティング |
| Nava Nakorn Distribution Centre Co., Ltd. (タイ) | THB 180,000 千 | 57.32 | 総合物流サービス |
| P.T. Indo Summit Logistics (インドネシア) | USD 5,480 千 | 90.44 | 総合物流サービス |
| Dragon Logistics Co., Ltd. (ベトナム) | VND 57,443,563 千 | 27.00 | 総合物流サービス |
| Shanghai Sumisho-ADP International Forwarding Co., Ltd. (中国) | RMB 9,091 千 | 70.00 | 総合物流サービス |
| Sumitrans South China Co., Ltd. (中国) | HKD 8,000 千 | 100.00 | 総合物流サービス |
| Sumitrans Asia (Hong Kong) Limited. (香港) | HKD 8,000 千 | 100.00 | 総合物流サービス |
| Wuxi Sumisho Hi-tech Logistics Co., Ltd. (中国) | USD 5,000 千 | 50.00 | 総合物流サービス |
| Shanghai Dazhong Sagawa Logistics Co., Ltd. (中国) | RMB 34,928 千 | 37.50 | 宅配便 |
| Beijing Sumisho Sagawa Logistics Co., Ltd. (中国) | RMB 29,963 千 | 35.00 | 宅配便 |

| | 資本金 | 議決権 保有割合 (%) | 主な事業内容 |
|--|-------------------|-----------------|------------------|
| Zero SCM Logistics (Beijing) Co., Ltd. (中国) | RMB 20,691 千 | 20.00 | 自動車輸送 |
| Bluewell Insurance (Singapore) Pte. Ltd. (シンガポール) | JPY 75 百万 | 91.00 | 再保険引受 |
| Bluewell Reinsurance Company (Bermuda) Ltd. (イギリス) | JPY 117 百万 | 90.00 | レンタキャブティブ |
| Thang Long Industrial Park Corporation (ベトナム) | VND 327,620,285 千 | 58.00 | 工業団地の開発・販売・運営・保守 |
| P.T. East Jakarta Industrial Park (インドネシア) | USD 8,550 千 | 60.00 | 工業団地の販売・運営・維持管理 |
| First Philippine Industrial Park, Inc. (フィリピン) | PHP 1,977,943 千 | 30.00 | 工業団地の開発・販売・運営・保守 |
| Philippine Sumitrans E-Zone Services Inc. (フィリピン) | PHP 21,680 千 | 76.00 | 総合物流サービス |

国内店舗・法人

| | | | |
|---|--------------|--------|-------------------------------|
| 住商鋼板加工 (日本) | JPY 462 百万 | 89.17 | 薄板の加工・販売 |
| 関西ステンレス (日本) | JPY 100 百万 | 60.00 | ステンレスを主体とした薄鋼板の加工 |
| 住商ハガネ (日本) | JPY 100 百万 | 100.00 | 特殊鋼鋼材、線材、磨用材及び二次・三次製品の販売 |
| 石田金属 (日本) | JPY 63 百万 | 84.18 | ステンレス鋼板の販売 |
| 住商鋼管販売 (日本) | JPY 334 百万 | 100.00 | 鋼管の販売 |
| 日本カタン (日本) | JPY 886 百万 | 42.09 | 送電線架線装置の製造・販売 |
| 住商テキスタイル (日本) | JPY 830 百万 | 100.00 | 繊維原料、繊維製品の加工・販売 |
| トータス (日本) | JPY 50 百万 | 100.00 | 全国の生協向けインテリア商品・日用雑貨の卸売 |
| 住商モンブラン (日本) | JPY 80 百万 | 87.50 | ユニフォーム・ワーキングウエアなどの素材・製品の加工・販売 |
| Summit Wool Spinners Limited (ニュージーランド) | NZD 14,275 千 | 100.00 | カーペット用ウール糸の製造・販売 |
| 住商マテリアル中国 (日本) | JPY 30 百万 | 100.00 | 土木建築用鉄鋼製品・石材の販売 |
| 住友商事マシネックス中部 (日本) | JPY 350 百万 | 100.00 | 機電商品・システム及び関連商品の販売 |
| エスシーマシーナリアンドサービス (日本) | JPY 90 百万 | 100.00 | 自動車関連設備及びFA製品の販売 |

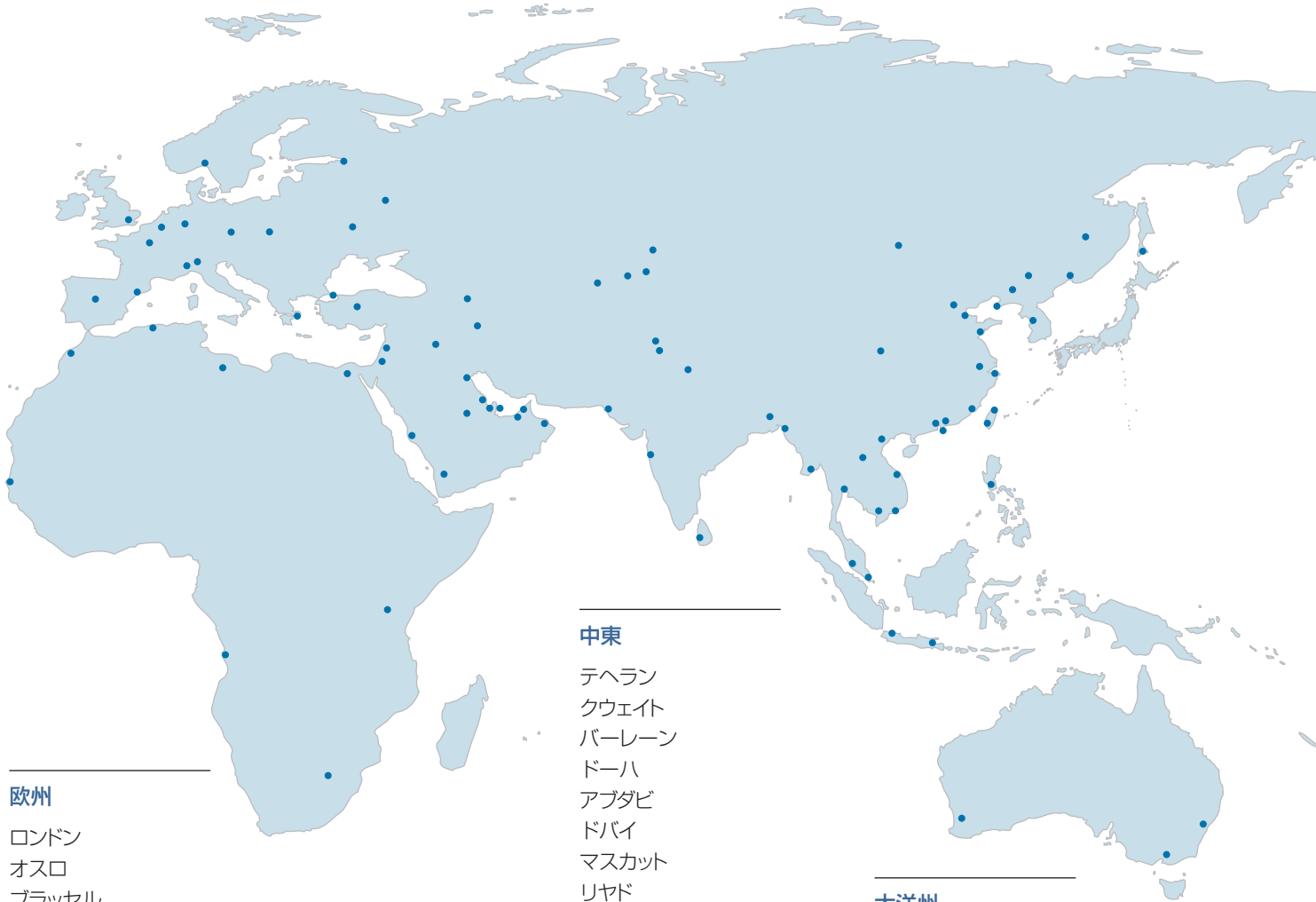
海外店舗・法人

| | | | |
|--|---------------|--------|--------------------------------|
| AB Tube Processing, Inc. (米国) | USD 1,500 千 | 100.00 | エアバッグ用シリンダー素管の加工・販売 |
| Global Stainless Supply, Inc. (米国) | USD 200 千 | 90.91 | ステンレス鋼管の卸売 |
| Premier Pipe, L.P. (米国) | USD 1 千 | 100.00 | 油井用鋼管販売 |
| Summit Tubulars Corporation (カナダ) | CAD 282 千 | 100.00 | 油井用鋼管販売 |
| Unique Machine, LLC (米国) | USD 4,699 千 | 100.00 | OCTG/ネジ切り加工 |
| V & M Star LP (米国) | USD 380,000 千 | 19.50 | 油井用鋼管製造 |
| Noble Summit Metal Processing de Mexico, S. de R.L. de C.V. (米国) | MXN 78,810 千 | 49.00 | 自動車向け鋼板加工 |
| SET Enterprises Inc (米国) | USD 21,200 千 | 45.00 | 自動車部品・外板等向け鋼材加工 |
| SteelSummit Holdings, Inc. (米国) | USD 14,501 千 | 100.00 | スチールサービスセンター (鋼材加工・販売) |
| SteelSummit International Inc. (米国) | USD 8,000 千 | 100.00 | 鋼材取引全般 |
| Auto Summit Commercial Services, S.A. de C.V. (メキシコ) | MXN 119,000 千 | 64.00 | 自動車販売金融 |
| Perennial Power Holdings, Inc. (米国) | USD 34,985 千 | 100.00 | 米国における発電所アセットの開発・保有・運営 |
| Summit Motor Management, Inc. (米国) | USD 20,963 千 | 100.00 | 自動車ディーラーの持株会社 |
| Cantex Inc. (米国) | USD 15,000 千 | 100.00 | 塩化ビニールパイプの製造・販売 |
| Diversified CPC International, Inc. (米国) | USD 25,000 千 | 96.00 | エアゾール用充填ガスの配合・精製・販売 |
| The Hartz Mountain Corporation (米国) | USD 10 千 | 96.30 | ペット用品製造・販売 |
| TBC CORPORATION (米国) | USD 0.5 千 | 100.00 | タイヤの小売・卸売 |
| 123 Mission St., LLC (米国) | USD 39,939 千 | 100.00 | オフィスビル賃貸 |
| Atlantic Hills Corporation (米国) | USD 19,000 千 | 100.00 | 宅地造成 |
| Copper Square, LLC (米国) | USD 22,943 千 | 100.00 | オフィスビル賃貸 |
| SCOA Residential L.L.C. (米国) | USD 3,407 千 | 100.00 | 住宅開発及びアパート開発への投資 |
| Treadways Corporation (米国) | USD 21,123 千 | 100.00 | 住友ブランドタイヤ輸入販売、プライベートブランドタイヤの販売 |
| Pacific Summit Energy LLC (米国) | USD 1,000 千 | 100.00 | 天然ガスの販売 |
| Service Craft, LLC (米国) | USD 15,722 千 | 100.00 | 総合物流サービス |
| Sumitrans Corporation (米国) | USD 1 千 | 100.00 | 総合物流サービス |
| Broadway Premium Funding (米国) | USD 2,000 千 | 100.00 | 保険料支払いに対するファイナンス事業 |
| SCOA Capital LLC (米国) | USD 1,400 千 | 100.00 | Buy-Out Fundへの投資 |
| Oxford Finance Corporation (米国) | USD 0.01 千 | 97.00 | バイオペンチャー向けファイナンス事業 |
| SCOA Finance Company (米国) | USD 3,000 千 | 100.00 | 金融業 |
| Summit D&V Kft. (ハンガリー) | HUF125,000 千 | 100.00 | 自動車部品のOEM販売、組立、ライン納入 |
| Summit Pharmaceuticals Europe Ltd. (イギリス) | EUR 2,399 千 | 100.00 | 医薬品の販売 |
| Sumitrans Europe GmbH (ドイツ) | EUR 1,024 千 | 100.00 | フォワーディング、ロジスティクス事業 |

その他

| | | | |
|--|---------------|--------|---------------------------|
| 住商アドミサービス (日本) | JPY 30 百万 | 100.00 | 人事総務サービス |
| 住友商事フィナンシャルマネジメント (日本) | JPY 100 百万 | 100.00 | 関係会社金融、外国為替・出納業務、経理業務サービス |
| 住商リース (日本) | JPY 14,760 百万 | 36.41 | 総合リース |
| Sumitomo Corporation Capital Europe Plc (イギリス) | USD 136,382 千 | 100.00 | グループファイナンス等 |
| 住友商事総合研究所 (日本) | JPY 50 百万 | 100.00 | 住友商事グループ向けシンクタンク |

グローバルネットワーク (2006年7月1日現在)



欧州

- ロンドン
- オスロ
- ブラッセル
- デュッセルドルフ
- パリ
- ミラノ
- トリノ
- マドリッド
- バルセロナ
- アテネ
- クラクフ
- プラハ
- モスクワ
- ハバロフスク
- ウラジオストク
- ユジノサハリンスク
- サンクトペテルブルグ
- キエフ
- アルマティ
- タシケント
- ビシュケク
- バクー
- アスタナ

アフリカ

- アルジェ
- カサブランカ
- ナイロビ
- ルアンダ
- ダカール
- ヨハネスブルグ

中東

- テヘラン
- クウェイト
- バーレーン
- ドーハ
- アブダビ
- ドバイ
- マスカット
- リヤド
- ジェッダ
- アルホバル
- サナア
- バグダッド
- アンマン
- ダマスカス
- イスタンブール
- アンカラ
- カイロ
- トリポリ

大洋州

- シドニー
- メルボルン
- パース
- オークランド

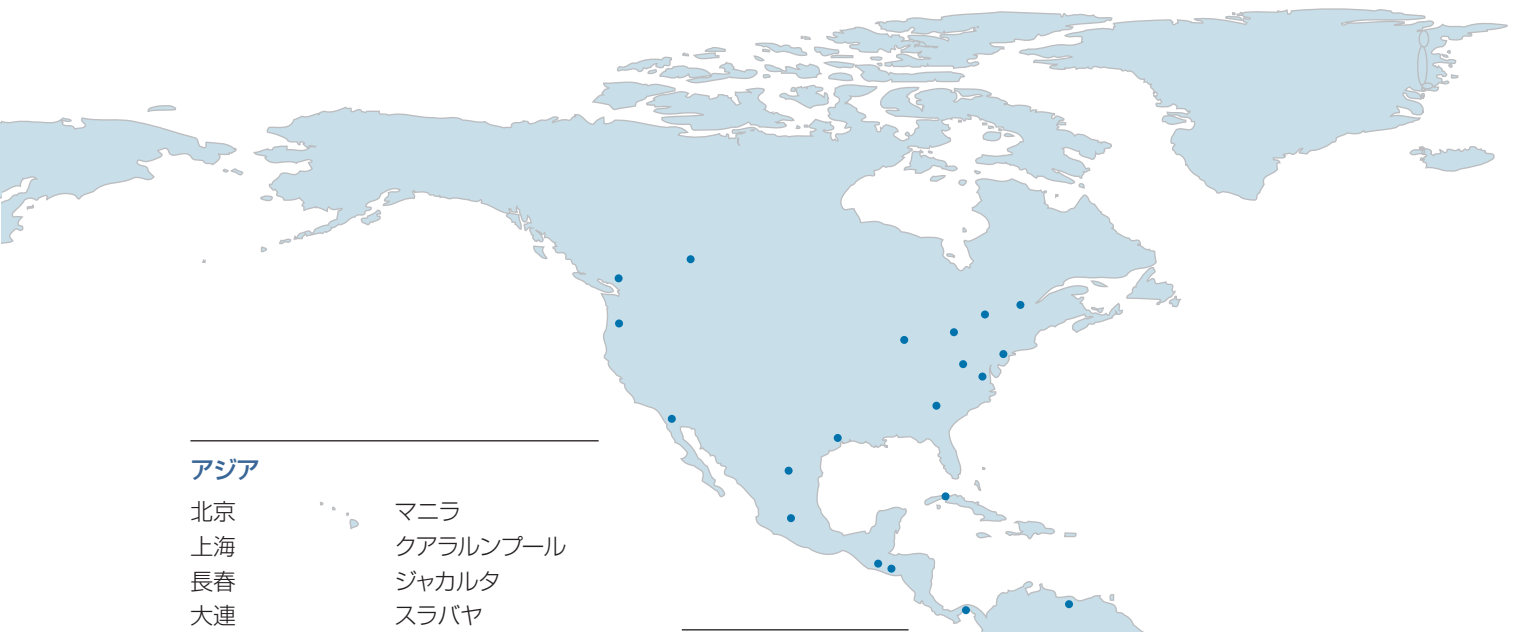
海外

69カ国

| | |
|-----------|--------------|
| 法人 | 39 / 71拠点 |
| 支店 | 3 / 3拠点 |
| 事務所 | 49 / 49拠点 |
| 合計 | 123拠点 |

国内

| | |
|-----------|-------------|
| 本社 | 1 / 1拠点 |
| 法人 | 3 / 10拠点 |
| ブロック | 3 / 12拠点 |
| 支社 | 2 / 2拠点 |
| 支店 | 1 / 1拠点 |
| 合計 | 26拠点 |



アジア

- | | |
|---------|-----------|
| 北京 | マニラ |
| 上海 | クアラルンプール |
| 長春 | ジャカルタ |
| 大連 | スラバヤ |
| 瀋陽 | ハノイ |
| 天津 | ホーチミンシティー |
| 青島 | ダナン |
| 南京 | フノンペン |
| 成都 | ビエンチャン |
| 広州 | ヤンゴン |
| 廈門 | ニューデリー |
| 深圳 | ムンバイ |
| 香港 | カラチ |
| 台北 | ラホール |
| 高雄 | イスラマバード |
| ソウル | コロンボ |
| ウランバートル | ダッカ |
| バンコック | チッタゴン |
| シンガポール | |

北米

- ニューヨーク
- デトロイト
- ピッツバーグ
- ワシントン
- アトランタ
- シカゴ
- ヒューストン
- ポートランド
- ロスアンゼルス
- バンクーバー
- カルガリー
- トロント
- モントリオール

中南米

- メキシコシティー
- モンテレイ
- グアテマラ
- サンサルバドル
- ハバナ
- パナマ
- キト
- カラカス
- ボゴタ
- リマ
- ブエノスアイレス
- サンチャゴ
- サンパウロ
- リオデジャネイロ
- ポルトアレグレ
- レシフェ

国内

- | | |
|-----|-----|
| 東京 | 大阪 |
| 札幌 | 神戸 |
| 苫小牧 | 広島 |
| 室蘭 | 高松 |
| 仙台 | 新居浜 |
| 新潟 | 北九州 |
| 茨城 | 福岡 |
| 静岡 | 長崎 |
| 浜松 | 鹿児島 |
| 名古屋 | 那覇 |
| 京都 | |



