

会社概要 (2007年3月31日現在)

住友商事株式会社

設立年月日:	1919年12月24日	従業員数:	4,717名 (連結ベース61,490名)
連結株主資本:	14,731億円	本社:	〒104-8610 東京都中央区晴海1丁目8番11号
事業年度:	毎年4月1日から翌年3月31日まで	URL:	http://www.sumitomocorp.co.jp
連結子会社:	649社 (海外453社 国内196社)		
持分法適用会社:	249社 (海外177社 国内 72社)		
合計:	898社		

株式情報 (2007年4月1日現在)

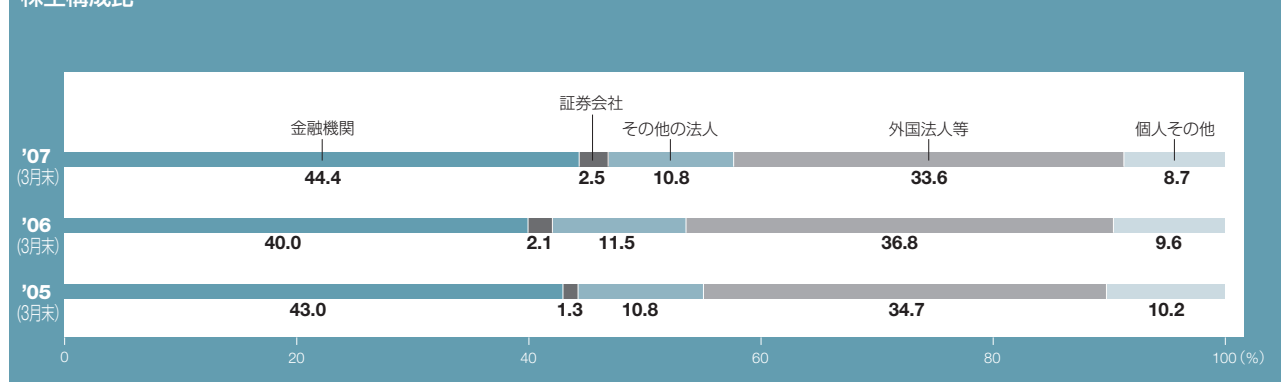
定時株主総会:	6月	上場証券取引所:	東京、大阪、名古屋、福岡
株主名簿管理人:	住友信託銀行株式会社	ADR	
同事務取扱場所:	東京都千代田区丸の内一丁目4番4号 住友信託銀行株式会社 証券代行部	比率:	1ADR=1株
郵便物送付先:	〒183-8701 東京都府中市日鋼町1番10	上場市場:	米国OTC (店頭取引)
電話照会先:	住友信託銀行株式会社 証券代行部 (住所変更等用紙のご請求) ☎0120-175-417 (その他のご照会) ☎0120-176-417	Symbol:	SSUMY
同取次所:	住友信託銀行株式会社本店及び全国各支店	CUSIP番号:	865613103
1単元の株式の数:	100株	ADR名義書換代理人:	CITIBANK, N.A. Shareholder Services P.O. Box 43077 Providence, Rhode Island 02940-3077, USA
公告の方法:	電子公告によります。ただし、事故その他やむを得ない事由によって電子公告をすることができない場合は、日本経済新聞に掲載します。公告掲載の当社ホームページアドレスは以下のとおりです。 http://www.sumitomocorp.co.jp	フリーダイヤル:	1-877-248-4237(CITI-ADR)
		TEL:	1-816-843-4281

大株主

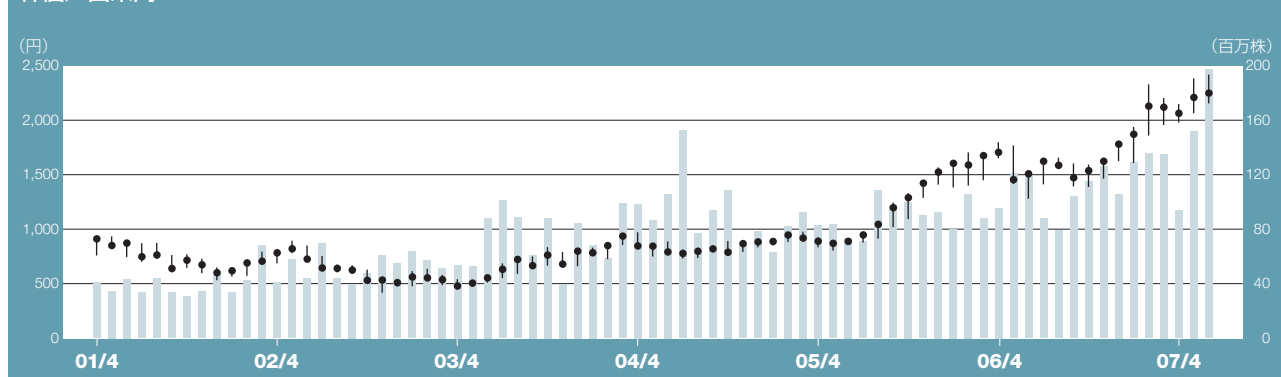
(2007年3月31日現在)

株主名	持株数 (千株)	出資比率 (%)
1 日本マスタートラスト信託銀行株式会社(信託口)	108,597	8.68
2 日本トラスティ・サービス信託銀行株式会社(信託口)	93,110	7.45
3 日本トラスティ・サービス信託銀行株式会社(信託口4)	40,329	3.22
4 三井住友海上火災保険株式会社	33,227	2.66
5 住友生命保険相互会社	30,856	2.47
6 ステート ストリート バンク アンド トラスト カンパニー 505103	20,558	1.64
7 第一生命保険相互会社	17,889	1.43
8 日本生命保険相互会社	16,532	1.32
9 ステート ストリート バンク アンド トラスト カンパニー	16,183	1.29
10 野村證券株式会社	15,696	1.26

株主構成比



株価／出来高



— 高値・安値(左軸) ● 終値(左軸) ■ 出来高(右軸)

	06/4	5	6	7	8	9	10	11	12	07/1	2	3	4	5	6	
株価(円)	終値	1,706	1,455	1,509	1,624	1,587	1,473	1,538	1,624	1,781	1,872	2,130	2,120	2,065	2,210	2,250
	高値	1,799	1,770	1,515	1,640	1,657	1,604	1,594	1,638	1,792	1,939	2,330	2,205	2,150	2,385	2,420
	安値	1,652	1,417	1,280	1,412	1,555	1,393	1,388	1,465	1,625	1,608	1,861	1,957	1,980	2,065	2,155
出来高(千株)	95,737	120,864	119,325	87,835	79,275	104,153	114,975	126,024	105,870	129,069	135,675	135,420	93,920	152,210	197,472	

(注) 株価及び出来高は、東京証券取引所におけるものです。

お問い合わせ先

住友商事株式会社

インベスターリレーションズ部
 TEL : 03-5166-3522 FAX : 03-5166-6292
 e-mail : ir@sumitomocorp.co.jp

文書総務部
 TEL : 03-5166-3057 FAX : 03-5166-6215
 e-mail : EJGFZ-ORG@sumitomocorp.co.jp