

## 会社概要 (2009年3月31日現在)

### 住友商事株式会社

設立年月日:	1919年12月24日	従業員数:	4,968名 (連結ベース70,755名)
連結株主資本:	13,531億円	本社:	〒104-8610 東京都中央区晴海1丁目8番11号
事業年度:	毎年4月1日から翌年3月31日まで	URL:	http://www.sumitomocorp.co.jp
連結子会社:	557社 (海外402社 国内155社)		
持分法適用会社:	229社 (海外171社 国内 58社)		
合計:	786社		

## 株式情報 (2009年4月1日現在)

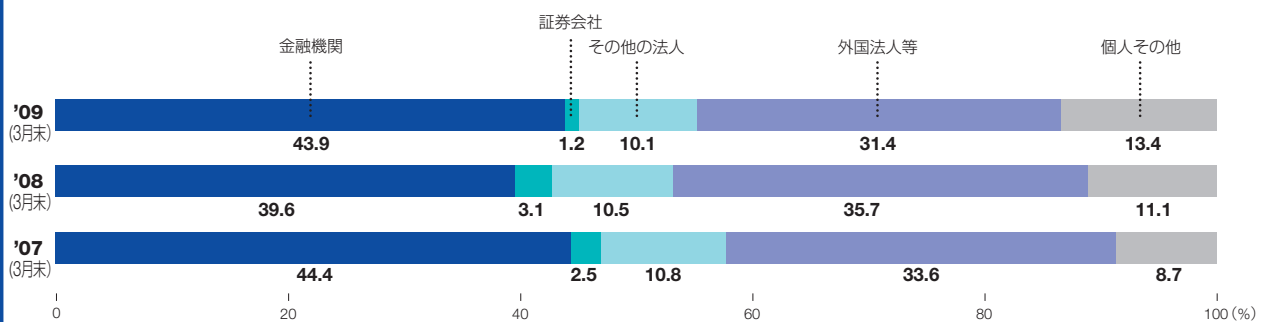
定時株主総会:	6月	上場証券取引所:	東京、大阪、名古屋、福岡
株主名簿管理人:	住友信託銀行株式会社	ADR	
同事務取扱場所:	東京都中央区八重洲二丁目3番1号 住友信託銀行株式会社 証券代行部	比率:	1ADR=1株
郵便物送付先:	〒183-8701 東京都府中市日鋼町1番10 住友信託銀行株式会社 証券代行部	上場市場:	米国OTC (店頭取引)
電話照会先:	☎0120-176-417	Symbol:	SSUMY
同取次所:	住友信託銀行株式会社本店及び全国各支店	CUSIP番号:	865613103
単元株式数:	100株	ADR名義書換代理人:	Citi Global Transaction Services Depository Receipts Services P.O. Box 43077 Providence, Rhode Island 02940-3077, USA
公告の方法:	電子公告によります。ただし、事故その他やむを得ない事由によって電子公告による公告をすることができない場合は、日本経済新聞に掲載します。公告掲載の当社ホームページアドレスは以下のとおりです。 <a href="http://www.sumitomocorp.co.jp">http://www.sumitomocorp.co.jp</a>	フリーダイヤル:	1-877-248-4237(CITI-ADR)
		TEL:	1-781-575-4555

## 大株主

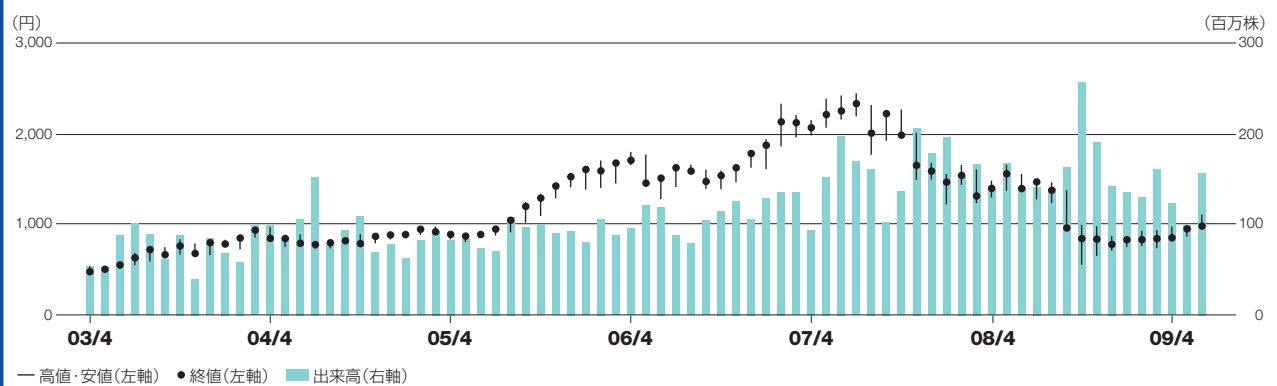
(2009年3月31日現在)

株主名	持株数 (千株)	出資比率 (%)
1 日本トラスティ・サービス信託銀行株式会社(信託口)	93,316	7.46
2 日本スタートラスト信託銀行株式会社(信託口)	85,027	6.80
3 日本トラスティ・サービス信託銀行株式会社(信託口4G)	76,881	6.15
4 LIBERTY PROGRAMMING JAPAN, INC.	45,652	3.65
5 三井住友海上火災保険株式会社	33,227	2.66
6 住友生命保険相互会社	30,855	2.47
7 日本トラスティ・サービス信託銀行株式会社(信託口4)	24,397	1.95
8 住友金属工業株式会社	19,291	1.54
9 日本生命保険相互会社	16,532	1.32
10 第一生命保険相互会社	15,889	1.27

### 株主構成比



### 株価／出来高



	08/4	5	6	7	8	9	10	11	12	09/1	2	3	4	5	6	
株価(円)	終値	1,397	1,557	1,395	1,468	1,376	961	844	838	780	831	832	843	853	951	982
	高値	1,483	1,658	1,597	1,498	1,464	1,377	996	980	872	870	928	938	977	971	1,108
	安値	1,296	1,372	1,354	1,277	1,235	952	556	654	711	750	762	738	832	866	946
出来高(千株)	138,685	166,933	140,944	141,311	139,748	162,979	256,297	190,014	142,272	135,405	129,944	160,707	122,963	98,634	156,898	

(注) 株価及び出来高は、東京証券取引所におけるものです。

### お問い合わせ先

#### 住友商事株式会社

インバスターリレーションズ部

TEL: 03-5166-3522 FAX: 03-5166-6292

e-mail: ir@sumitomocorp.co.jp