
会社概要

(2011年3月31日現在)

住友商事株式会社

- 設立年月日: 1919年12月24日
- 連結株主資本: 16,199億円
- 事業年度: 毎年4月1日から翌年3月31日まで
- 従業員数: 5,159名(連結ベース64,886名)
- 本社: 〒104-8610
東京都中央区晴海1丁目8番11号
- 連結子会社: 576社(海外434社 国内142社)
- 持分法適用会社: 216社(海外161社 国内 55社)
- URL: <http://www.sumitomocorp.co.jp>
- 合計: 792社

株式情報

(2011年4月1日現在)

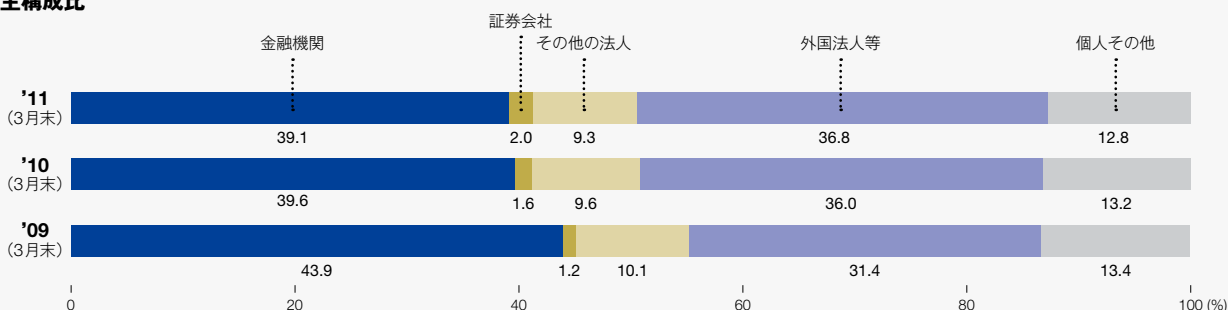
- 定時株主総会: 6月
- 株主名簿管理人及び特別口座の口座管理機関:
住友信託銀行株式会社
- 株主名簿管理人事務取扱場所:
東京都中央区八重洲二丁目3番1号
住友信託銀行株式会社 証券代行部
- 郵便物送付先: 〒183-8701 東京都府中市日鋼町1番10
住友信託銀行株式会社 証券代行部
- 電話照会先: ☎0120-176-417
- ADR
比率: 1ADR=1株
上場市場: 米国OTC(店頭取引)
Symbol: SSUMY
CUSIP番号: 865613103
- ADR名義書換代理人: Citibank, N.A.
Global Transaction Services
Depository Receipts Services
P.O. Box 43077
Providence, Rhode Island
02940-3077, USA
- 単元株式数: 100株
- フリーダイヤル: 1-877-248-4237(CITI-ADR)
- TEL: 1-781-575-4555
- 公告の方法: 電子公告によります。ただし、事故その他やむを得ない事由によって電子公告による公告をすることができない場合は、日本経済新聞に掲載します。公告掲載の当社Webサイトは以下のとおりです。
<http://www.sumitomocorp.co.jp>
- 上場証券取引所: 東京、大阪、名古屋、福岡

大株主

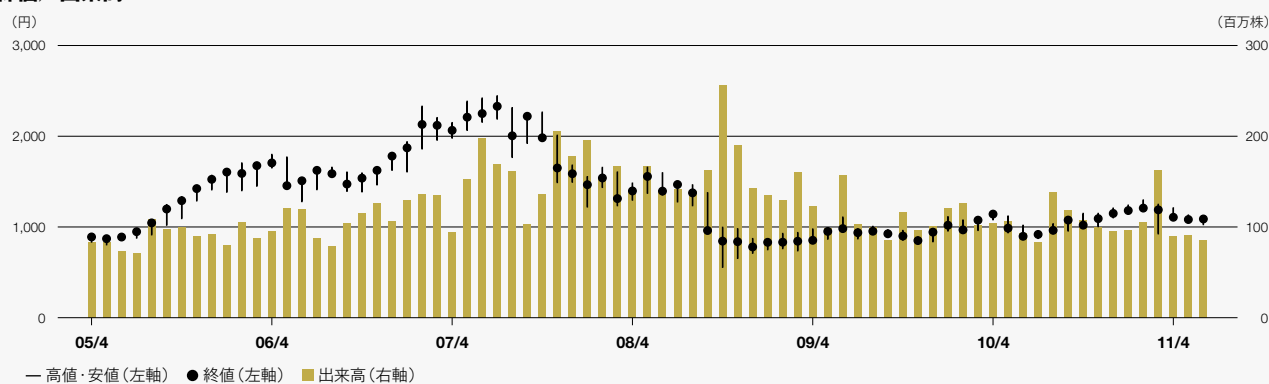
(2011年3月31日現在)

| 株主名 | 持株数 (千株) | 出資比率 (%) |
|--|-------------|-------------|
| 1 日本マスタートラスト信託銀行株式会社(信託口) | 76,619 | 6.13 |
| 2 日本トラスティ・サービス信託銀行株式会社(信託口) | 74,037 | 5.92 |
| 3 LIBERTY PROGRAMMING JAPAN, INC. | 45,652 | 3.65 |
| 4 三井住友海上火災保険株式会社 | 33,227 | 2.66 |
| 5 日本トラスティ・サービス信託銀行株式会社(信託口9) | 31,726 | 2.54 |
| 6 住友生命保険相互会社 | 30,855 | 2.47 |
| 7 SSBT OD05 OMNIBUS ACCOUNT-TREATY CLIENTS | 24,017 | 1.92 |
| 8 日本トラスティ・サービス信託銀行株式会社(信託口4) | 19,900 | 1.59 |
| 9 住友金属工業株式会社 | 19,291 | 1.54 |
| 10 日本生命保険相互会社 | 16,532 | 1.32 |

株主構成比



株価/出来高



| 株価(円) | 終値 | 10/4 | 5 | 6 | 7 | 8 | 9 | 10 | 11 | 12 | 11/1 | 2 | 3 | 4 | 5 | 6 |
|---------|---------|---------|--------|--------|---------|---------|---------|--------|--------|--------|---------|---------|--------|--------|--------|---|
| 終値 | 1,142 | 987 | 897 | 918 | 963 | 1,076 | 1,020 | 1,092 | 1,149 | 1,181 | 1,208 | 1,189 | 1,107 | 1,082 | 1,089 | |
| 高値 | 1,163 | 1,120 | 1,018 | 955 | 1,035 | 1,105 | 1,149 | 1,149 | 1,207 | 1,240 | 1,297 | 1,249 | 1,210 | 1,131 | 1,093 | |
| 安値 | 1,080 | 937 | 884 | 874 | 928 | 956 | 1,018 | 1,004 | 1,102 | 1,162 | 1,180 | 925 | 1,084 | 1,051 | 1,021 | |
| 出来高(千株) | 104,537 | 106,590 | 93,024 | 83,129 | 137,973 | 118,363 | 107,496 | 99,818 | 95,888 | 95,898 | 104,936 | 162,543 | 89,323 | 91,164 | 85,891 | |

(注) 株価及び出来高は、東京証券取引所におけるものです。

お問い合わせ先

住友商事株式会社

インベスターリレーションズ部

TEL: 03-5166-3469 FAX: 03-5166-6292

e-mail: ir@sumitomocorp.co.jp