

## 会社概要

(2012年3月31日現在)

### 住友商事株式会社

- 設立年月日: 1919年12月24日
- 連結株主資本: 16,891億円
- 事業年度: 毎年4月1日から翌年3月31日まで
- 従業員数: 5,185名(連結ベース72,087名)
- 本社: 〒104-8610  
東京都中央区晴海1丁目8番11号
- 連結子会社: 560社(海外421社 国内139社)
- 持分法適用会社: 230社(海外176社 国内 54社)
- URL: <http://www.sumitomocorp.co.jp>
- 合計: 790社

## 株式情報

(2012年4月1日現在)

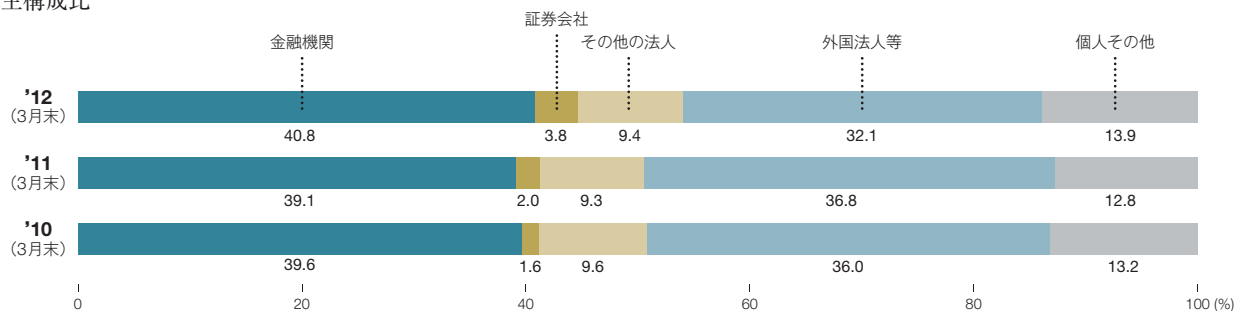
- 定時株主総会: 6月
- 株主名簿管理人及び特別口座の口座管理機関:  
三井住友信託銀行株式会社
- 株主名簿管理人事務取扱場所:  
東京都千代田区丸の内一丁目4番1号  
三井住友信託銀行株式会社 証券代行部
- 郵便物送付先: 〒183-8701 東京都府中市日鋼町1番10  
三井住友信託銀行株式会社 証券代行部
- 電話照会先: ☎0120-176-417
- ADR  
比率: 1ADR=1株  
上場市場: 米国OTC(店頭取引)  
Symbol: SSUMY  
CUSIP番号: 865613103
- 単元株式数: 100株
- ADR名義書換代理人: Citibank, N.A.  
Global Transaction Services  
Depositary Receipts Services  
P.O. Box 43077  
Providence, Rhode Island  
02940-3077, USA
- 公告の方法: 電子公告によります。ただし、事故その他やむを得ない事由によって電子公告による公告をすることができない場合は、日本経済新聞に掲載します。公告掲載の当社Webサイトは以下のとおりです。  
<http://www.sumitomocorp.co.jp>
- フリーダイヤル: 1-877-248-4237 (CITI-ADR)
- 上場証券取引所: 東京、大阪、名古屋、福岡
- TEL: 1-781-575-4555

## 大株主

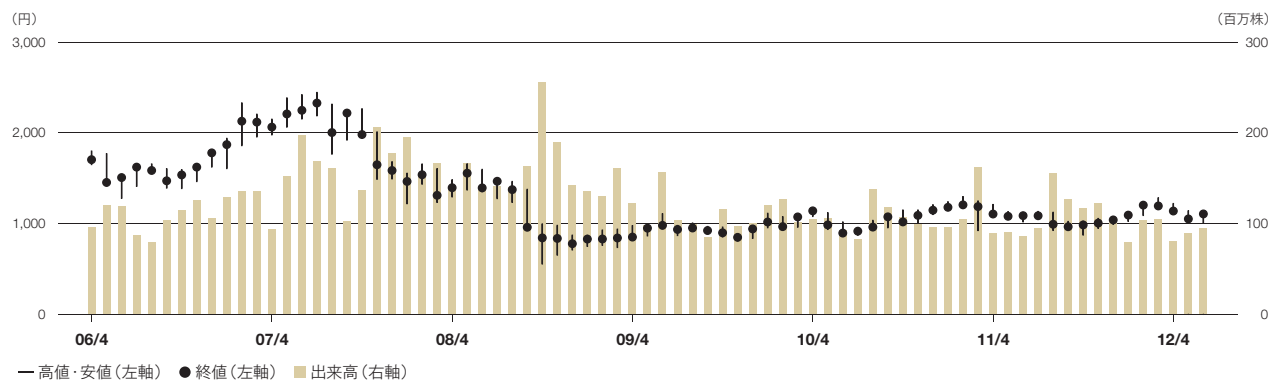
(2012年3月31日現在)

株主名	持株数 (千株)	出資比率 (%)
1 日本トラスティ・サービス信託銀行株式会社(信託口)	88,419	7.07
2 日本マスタートラスト信託銀行株式会社(信託口)	86,702	6.94
3 LIBERTY PROGRAMMING JAPAN, INC.	45,652	3.65
4 三井住友海上火災保険株式会社	33,227	2.66
5 住友生命保険相互会社	30,855	2.47
6 SSBT OD05 OMNIBUS ACCOUNT-TREATY CLIENTS	29,348	2.35
7 日本トラスティ・サービス信託銀行株式会社(信託口9)	28,630	2.29
8 住友金属工業株式会社	19,291	1.54
9 日本生命保険相互会社	16,532	1.32
10 バークレイズ・キャピタル証券株式会社	15,985	1.28

## 株主構成比



## 株価／出来高



	11/4	5	6	7	8	9	10	11	12	12/1	2	3	4	5	6	
株価(円)	終値	1,107	1,082	1,089	1,088	994	967	987	1,007	1,042	1,095	1,205	1,196	1,140	1,053	1,108
	高値	1,210	1,131	1,093	1,133	1,124	1,023	1,025	1,056	1,076	1,119	1,218	1,284	1,221	1,141	1,123
	安値	1,084	1,051	1,021	1,073	926	935	875	949	994	1,026	1,091	1,159	1,114	1,034	1,006
出来高(千株)	89,323	91,164	85,890	94,818	156,149	126,528	117,237	123,071	104,787	80,165	104,084	105,445	80,876	89,184	94,738	

(注) 株価及び出来高は、東京証券取引所におけるものです。

## ---&gt; お問い合わせ先

## 住友商事株式会社

インベスターリレーションズ部

TEL: 03-5166-3469 FAX: 03-5166-6292

e-mail: ir@sumitomocorp.co.jp