

会社概要

(2016年3月31日現在)

住友商事株式会社

設立年月日：	1919年12月24日	従業員数：	5,389*名（連結ベース66,860名）
連結株主資本：	22,515億円	本社：	〒104-8610 東京都中央区晴海1丁目8番11号
事業年度：	毎年4月1日から翌年3月31日まで	URL：	http://www.sumitomocorp.co.jp
連結子会社：	577社（海外474社 国内103社）		
持分法適用会社：	269社（海外220社 国内49社）		
合計：	846社		

* 海外事務所が雇用している従業員185名を含む

株式情報

(2016年3月31日現在)

定時株主総会： 6月

株主名簿管理人及び特別口座の口座管理機関：
三井住友信託銀行株式会社

株主名簿管理人事務取扱場所：
東京都千代田区丸の内一丁目4番1号
三井住友信託銀行株式会社 証券代行部

郵便物送付先： 〒168-0063
東京都杉並区和泉二丁目8番4号
三井住友信託銀行株式会社 証券代行部

電話照会先： 0120-782-031

単元株式数： 100株

公告の方法： 電子公告によります。ただし、事故その他やむを得ない事由によって電子公告による公告をすることができない場合は、日本経済新聞に掲載します。公告掲載の当社Webサイトは以下のとおりです。
<http://www.sumitomocorp.co.jp>

上場証券取引所： 東京、名古屋、福岡

ADR

比率： 1ADR=1株
上場市場： 米国OTC（店頭取引）
Symbol： SSUMY
CUSIP番号： 865613103

ADR名義書換代理人： Citibank, N.A.
Depositary Receipts Services
P.O. Box 43077
Providence, Rhode Island
02940-3077, USA

フリーダイヤル： 1-877-248-4237 (CITI-ADR)
TEL： 1-781-575-4555

発行済株式総数：1,250,602,867株（自己株式2,506,842株を含む）

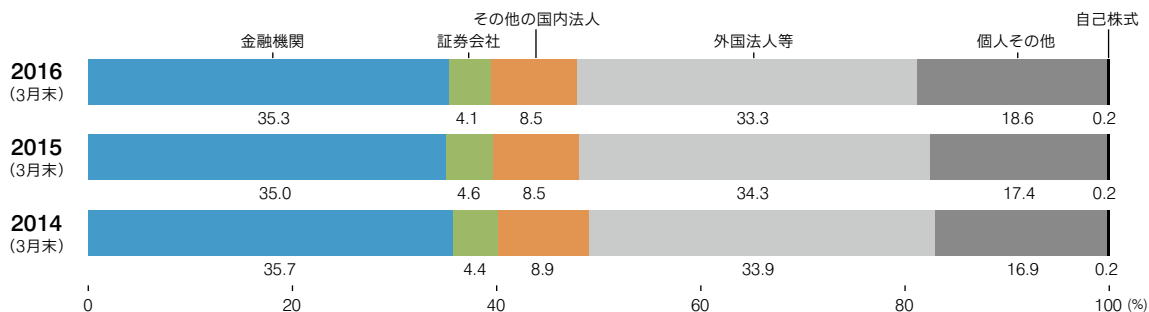
株主数：178,173名

大株主

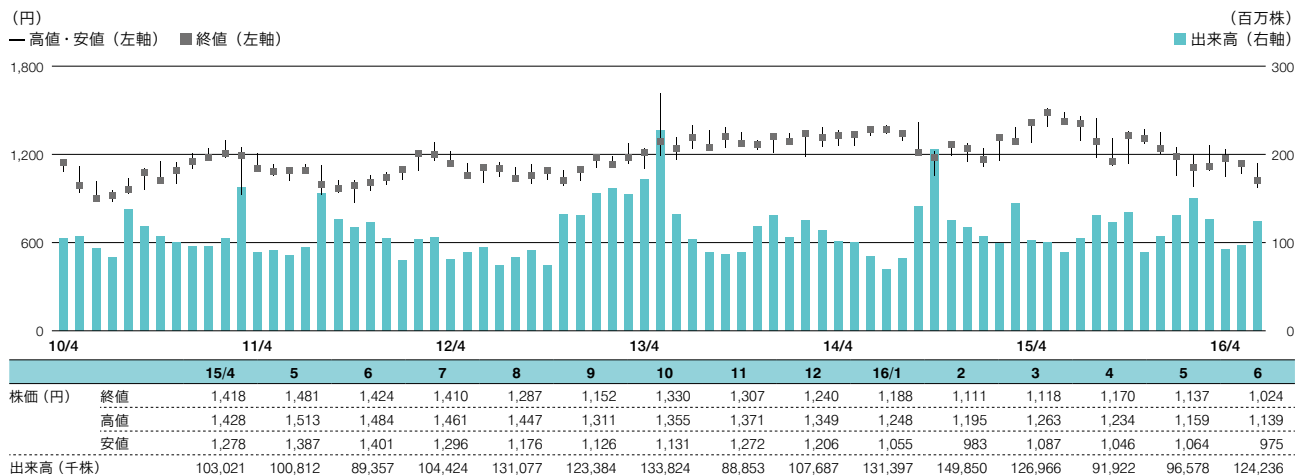
株主名	持株数（千株）	持株比率（%）
1 日本マスタートラスト信託銀行株式会社（信託口）	70,630	5.66
2 日本トラスティ・サービス信託銀行株式会社（信託口）	59,102	4.74
3 LIBERTY PROGRAMMING JAPAN, LLC	45,652	3.66
4 JP MORGAN CHASE BANK 385632	41,147	3.30
5 住友生命保険相互会社	30,855	2.47
6 三井住友海上火災保険株式会社	20,886	1.67
7 バークレイズ証券株式会社	20,000	1.60
8 日本トラスティ・サービス信託銀行株式会社（信託口9）	17,859	1.43
9 第一生命保険株式会社	15,889	1.27
10 日本トラスティ・サービス信託銀行株式会社（信託口7）	15,749	1.26

（注）持株比率は、自己株式（2,506,842株）を発行済株式の総数から控除して算出し、小数点第3位以下を四捨五入しています。

株主構成比



株価／出来高



（注）株価及び出来高は、東京証券取引所におけるものです。